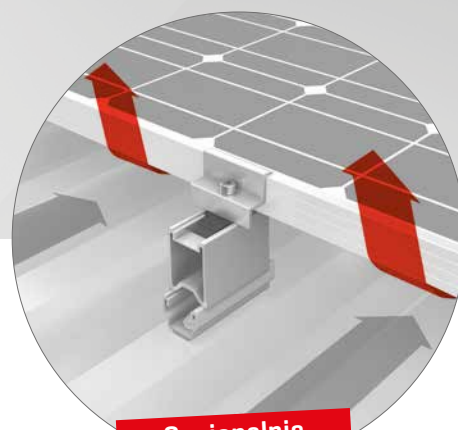
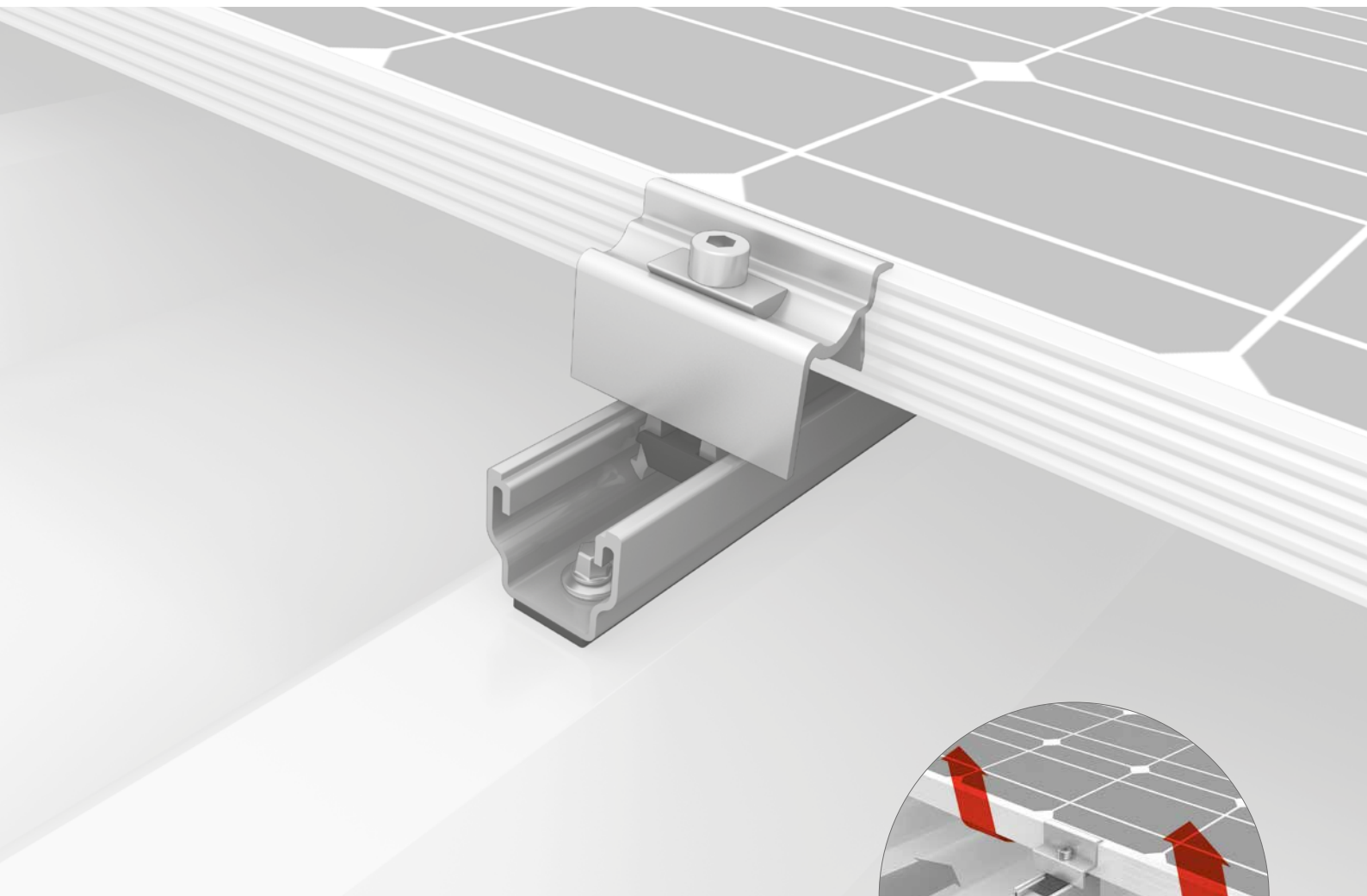


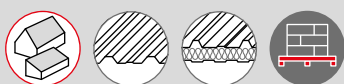


System MultiRail



**Opcjonalnie
z podporą RailUp**

- / Prosty i sprawdzony system - jako profil krótki lub w różnych długościach
- / Szybkie planowanie z niewielkim nakładem materiałowym i wysoką skutecznością
- / Wytrzymały profil podstawowy do podpór S-Dome Small na pokrycia z blachy trapezowej

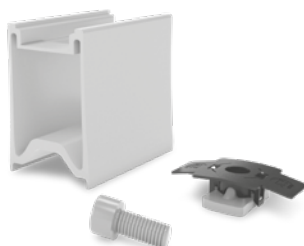


Komponenty



Wkręty do blachy cienkiej

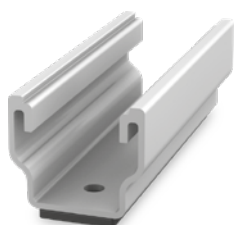
Z podkładkami uszczelniającymi



RailUp Set

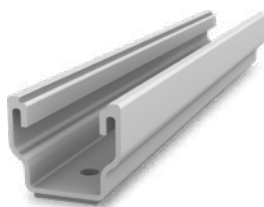
- / Poprawia wentylację od spodu
- / Ułatwia instalację mikrofalowników

MultiRail, wersje



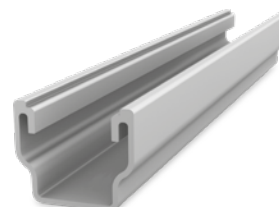
MultiRail 10

- / Długość 100 mm
- / Pozioma orientacja modułów
- / Z dwoma otworami



MultiRail 25

- / Długość 250 mm
- / Większa elastyczność, do wysokich obciążeń przy poziomej orientacji modułu
- / Z czterema otworami



MultiRail 4,20

- / Długość 4200 mm
- / Profil długi do docięcia
- / Bez uszczelki EPDM i otworów; do mocowania na klej

Dane techniczne

	MultiRail 10, 25, 4,20
Zastosowanie	Dachy spadziste 5 - 75° z blachy trapezowej lub płyt warstwowych
Sposób zamocowania / połączenia z dachem	Mocowanie na blachowkręty samogwintujące
Warunki	<ul style="list-style-type: none"> ▪ Grubości blachy: stal \geq 0,4 mm lub aluminium \geq 0,5 mm ▪ Warstwowa blacha trapezowa: wymagane zatwierdzenie producenta ▪ Szerokość profilu: co najmniej 22 mm ▪ Rozstaw profili: niezależny
Materiał	Aluminium [EN AW-6063 T66]; EPDM
B = szerokość [mm]	39
H = wysokość [mm]	35
L = długość profilu [mm]	<ul style="list-style-type: none"> ▪ MultiRail 10: 100 ▪ MultiRail 25: 250 ▪ MultiRail 4,20: 4200
Montaż w układzie krzyżowym z	SingleRail

