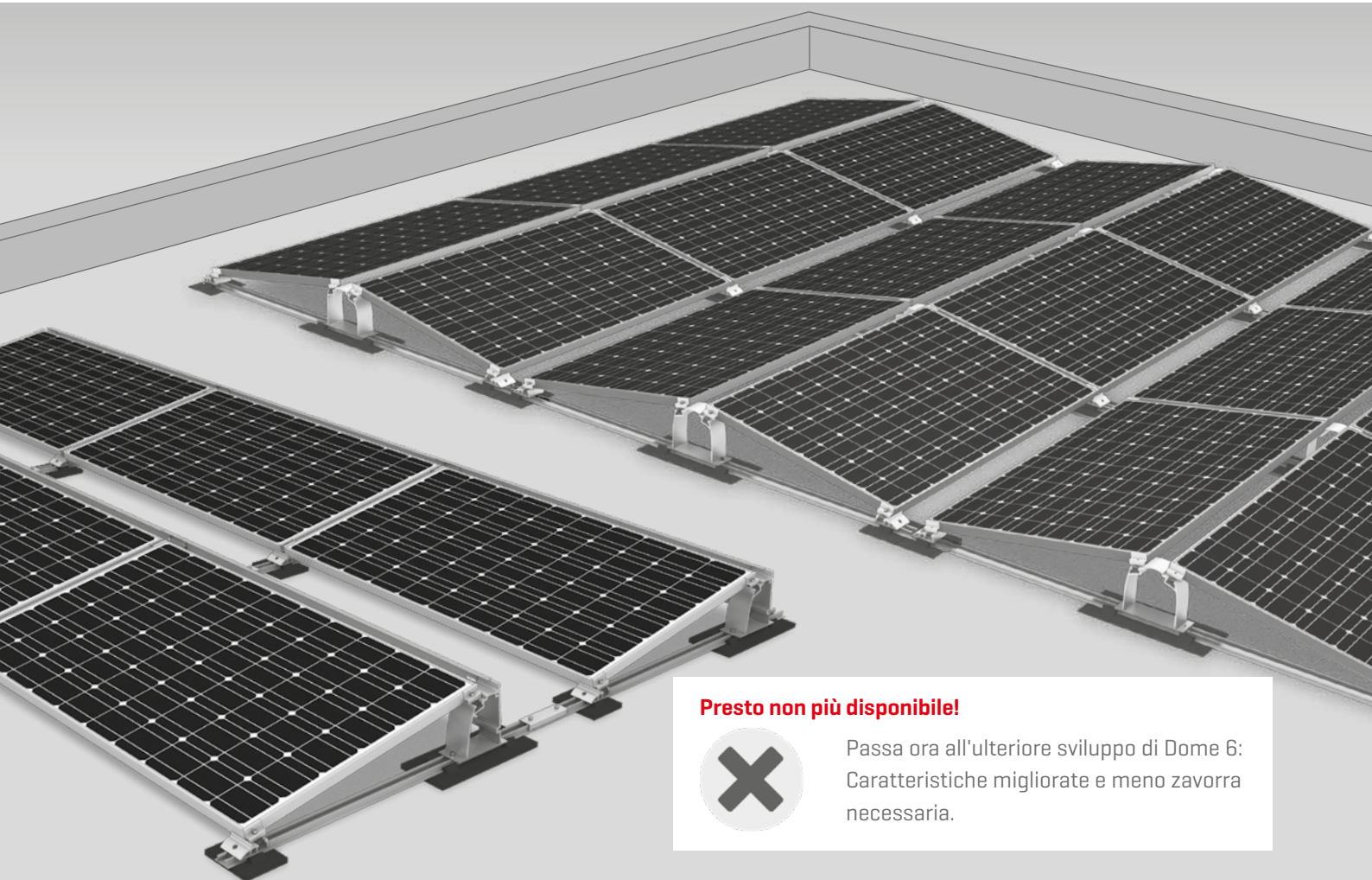




Sistema Dome Classic



Presto non più disponibile!

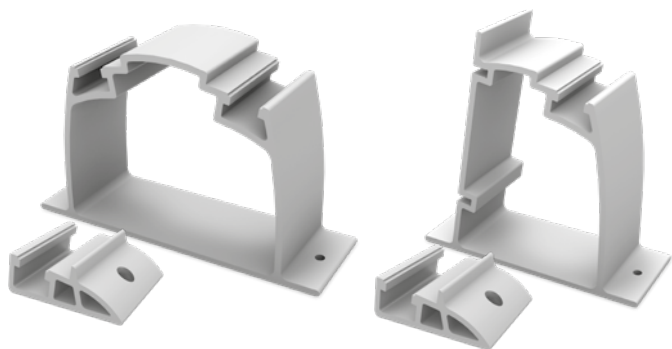


Passa ora all'ulteriore sviluppo di Dome 6:
Caratteristiche migliorate e meno zavorra
necessaria.

- / Sistema per tetti particolari o applicazioni speciali
- / Può anche essere montato su tetti in lamiera trapezoidale
- / Maneggevole e rapido da usare

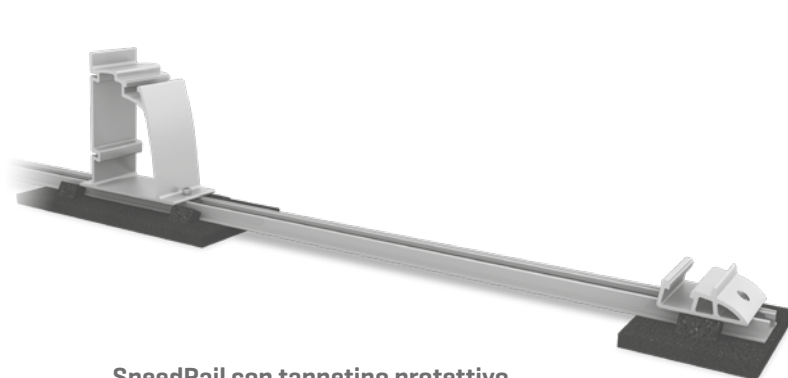


Componenti



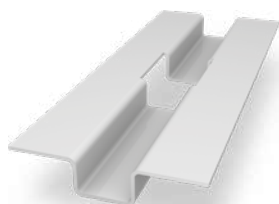
Dome S1000 e Dome SD

Elementi di supporto del modulo per elevazione su un lato e su due lati



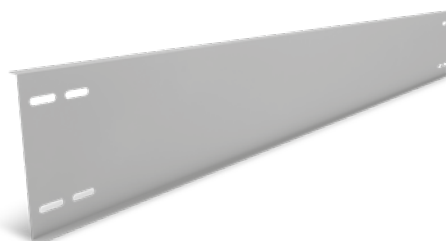
SpeedRail con tappetino protettivo

Disponibile anche con profili corti



Zavorra

SpeedPorter: per posizionare in modo semplice e veloce la zavorra

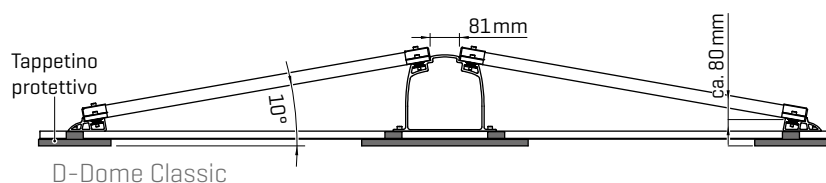


Elemento frangivento per struttura S-Dome

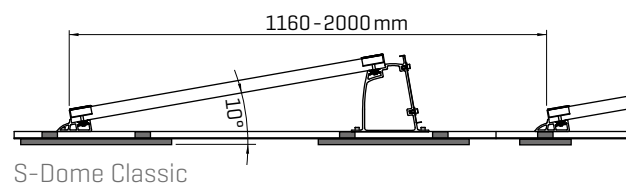
- / Convogliamento del vento sul retro dei sistemi Dome
- / Diverse lunghezze disponibili

Dati tecnici

	D-Dome Classic	S-Dome Classic
Campo d'impiego	Tetti piani $\leq 5^\circ$ con rivestimento in guaina, cemento, ghiaia o tetto verde; anche su lamiera grecata con profili di fissaggio specifici	
Tipo di fissaggio/Collegamento al tetto	Zavorrato; non sono necessari fissaggi per inclinazione $\leq 3^\circ$	
Requisiti	<ul style="list-style-type: none"> • Dimensioni moduli ammesse [L x L x A] 1386 - 2300 x 950 - 1100 x 30 - 50 mm • Dimensioni minime del sistema: 2 strutture (4 moduli) • Autorizzazione al fissaggio del modulo sullo spigolo (si veda k2-systems.com/it/moduli-approvati) 	<ul style="list-style-type: none"> • Dimensioni moduli ammesse [L x L x A] 1386 - 2067 x 950 - 1100 x 30 - 50 mm • Dimensioni minime del sistema: 2 moduli
Particolarità tecniche	<ul style="list-style-type: none"> • Taglio termico dopo max. 12 m (lamiera grecata 8,7 m) • Distanza minima dal bordo del tetto 600 mm 	
Angolo di inclinazione	10°	
Materiale	<ul style="list-style-type: none"> • Profili di montaggio, S/D-Dome, Dome SD, elemento frangivento Windbreaker, morsetti per moduli, connettori profili: alluminio EN AW-6063 T66 • Tappetino di protezione con o senza rivestimento in alluminio [granulato di gomma legato con PUR] • Frangivento: Magnelis • Minuteria: acciaio inox [1.4301] A2-70 	



D-Dome Classic



S-Dome Classic