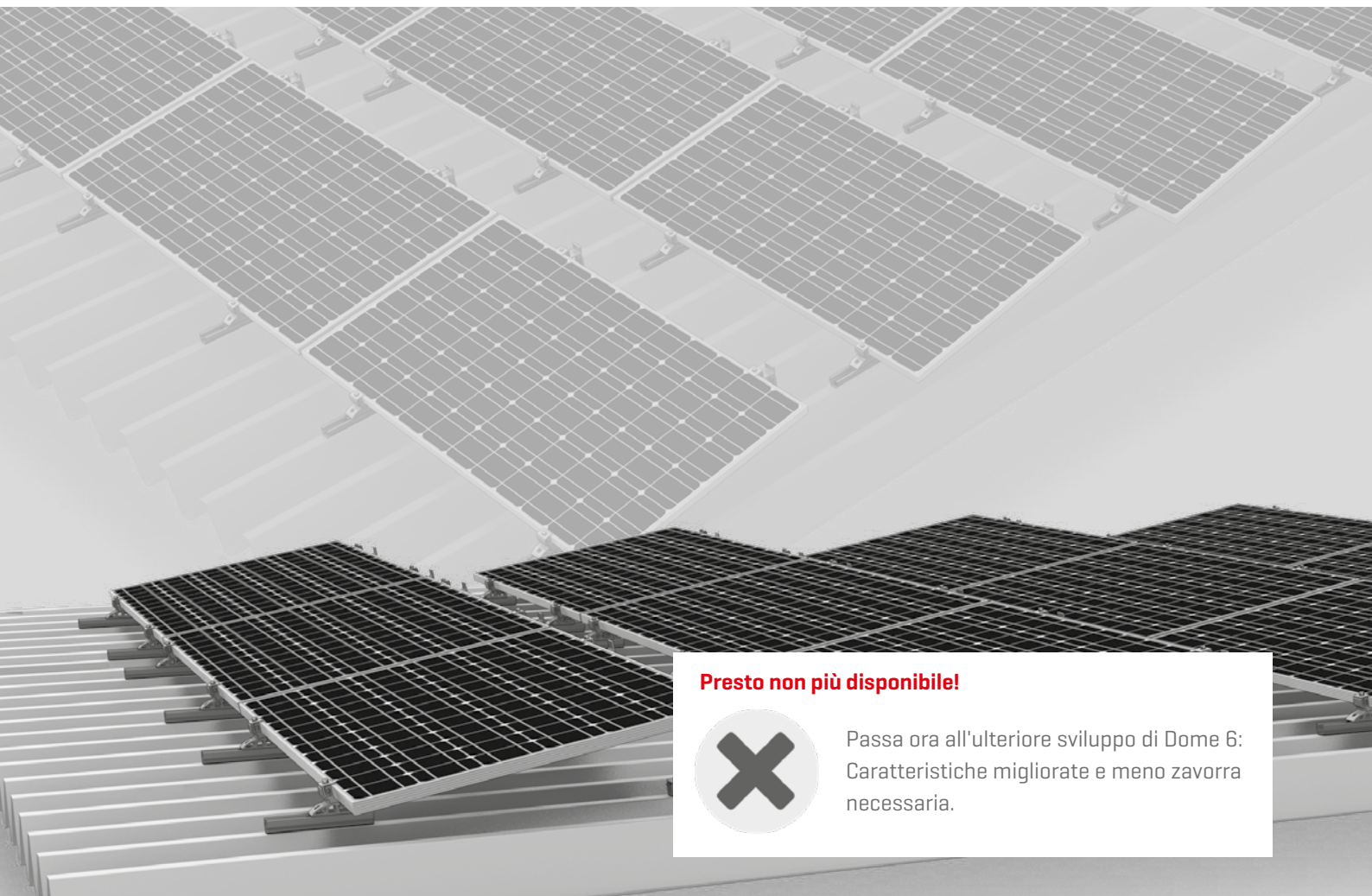




Sistema S-Dome Small



Presto non più disponibile!



Passa ora all'ulteriore sviluppo di Dome 6: Caratteristiche migliorate e meno zavorra necessaria.

- / Per lamiera grecate fino a 15° di inclinazione del tetto
- / Minore impiego di materiali, costi di trasporto ridotti, collegamento intelligente e sicurezza di tenuta
- / Combinazione perfetta del componente MultiRail con elementi di elevazione snelli e resistenti



Componenti



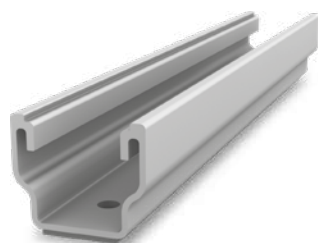
Dome S1000 Small

Elemento di sostegno posteriore del modulo



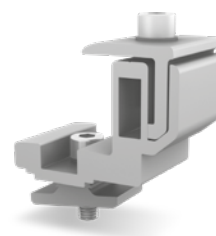
Dome SD Small

Elemento di sostegno anteriore del modulo



MultiRail 25

- / / Lunghezza 250 mm con 4 fori
- / / Per tetti inclinati <math><15^\circ</math>



FlexClamp small

- / / Morsetto per il fissaggio del modulo sul lato lungo
- / / Regolabile in altezza
- / / Per fissare il modulo sul lato lungo

Dati tecnici

	S-Dome Small
Campo d'impiego	Tetti piani o inclinati $\leq 15^\circ$ con copertura in lamiera grecata
Tipo di fissaggio/collegamento al tetto	Fissaggio con viti autoperforanti su lamiera grecata, parallelo alle greche
Requisiti	<ul style="list-style-type: none"> • Spessori lamiera: $\geq 0,4$ mm acciaio o $\geq 0,5$ mm alluminio • Resistenza alla trazione dell'alluminio: 165 N/mm^2 • Resistenza alla trazione dell'acciaio: come da omologazione min. S235, in conformità alla norma DIN EN 10025-1 • Larghezza greca: min. 22 mm • Distanza greche: indifferente
Angolo di inclinazione	10°
Materiale	<ul style="list-style-type: none"> • Profili di montaggio, Dome SD Small, Dome S1000 Small, FlexClamp small: alluminio [EN AW-6063 T66 / EN AW-6082 T6]; EPDM • Minuteria: acciaio inox [1.4301] A2

