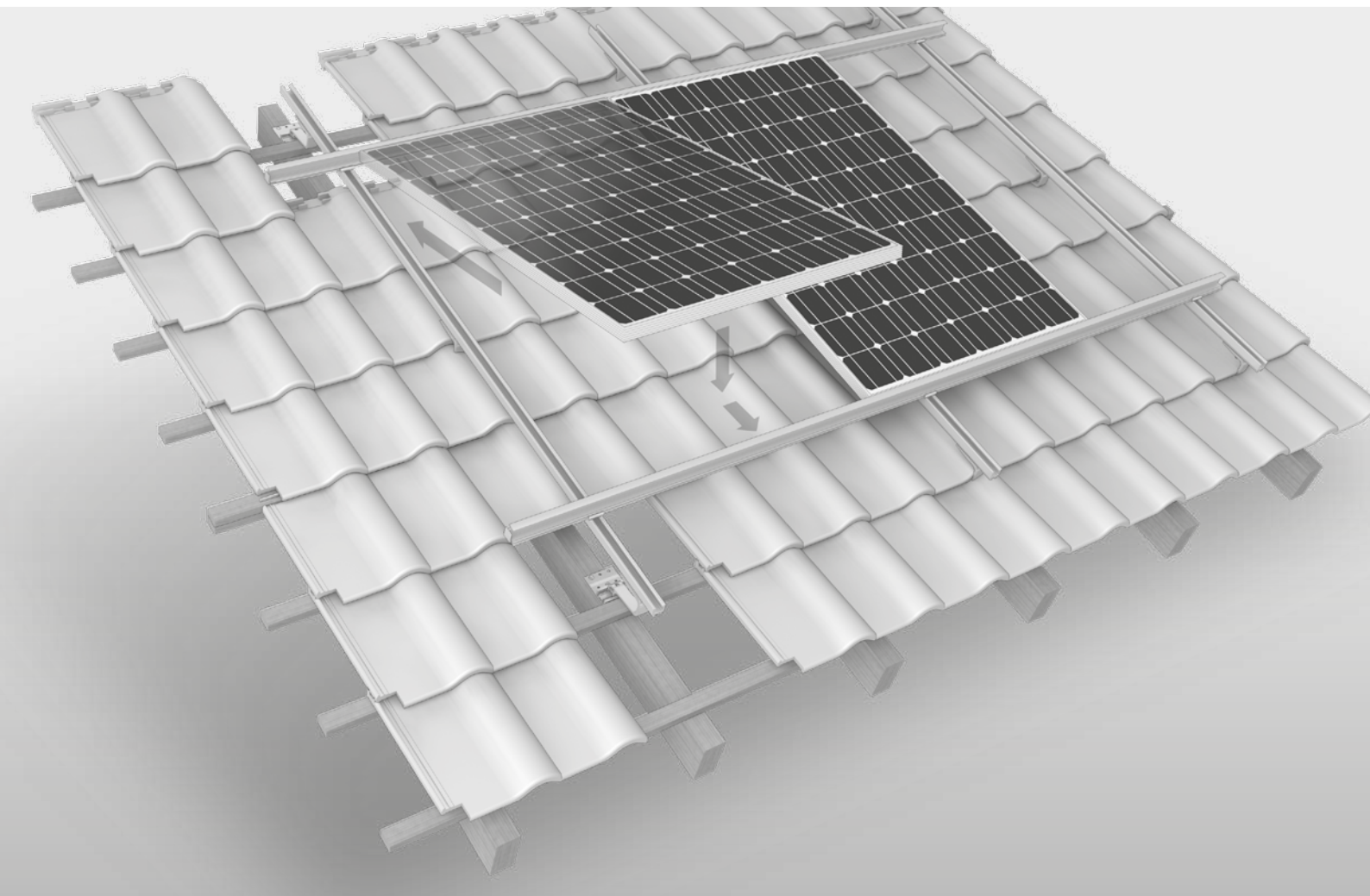




# Système Insert

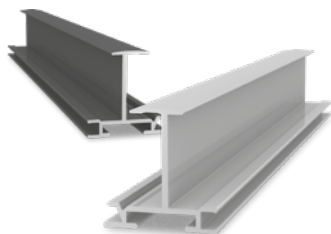


- / Installation ultrarapide des modules, sans vis, sans étriers ni assistance
- / Peu de composants, montage facile sans outils spéciaux
- / Design lisse et continu du rail
- / Ce système d'insertion renforce les cadres des modules



En coopération avec  
**solarteam** ● ●

## Composants



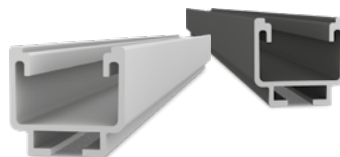
### Rails d'insertion

- / Solution intelligente pour une installation efficace des modules
- / Surface lisse
- / Disponible en noir



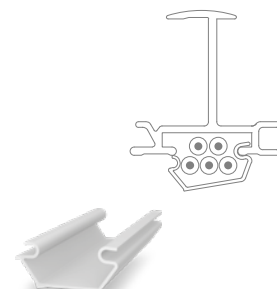
### Connecteur en croix

- / Fixation pour le rail d'insertion sur le rail de montage SolidRail
- / Montage simple



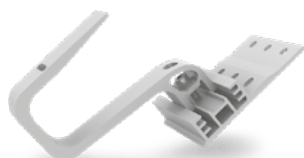
### SolidRail

- / Rail de montage robuste
- / Plusieurs conditions de charge
- / Pour pannes larges
- / Disponible en noir



### Gestion des câbles

- / Connexion du câble sous le rail d'insertion
- / Jusqu'à 5 câbles



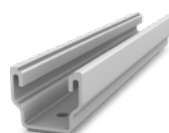
### CrossHook 3S+/4S+

- / Plaque de base réglable en hauteur et latéralement
- / Adaptable sur chevrons étroits



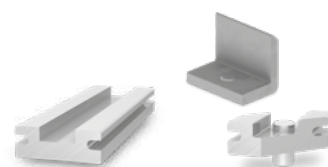
### Vis à double filetage avec adaptateur

- / Pour couverture de toit en palque fibro-ciment ou tôle ondulée avec sous-construction en bois
- / Réglage individuel de la hauteur



### MultiRail

- / Pour les tôles trapézoïdales et les panneaux sandwich
- / Raccordement au toit et élément de soutien



### Accessoires

- / Connecteur du rail d'insertion
- / Butée latérale
- / Angle final horizontal

## Données techniques

	Système insert
Domaines d'application	Toits inclinés avec tuiles, en fibrociment ou tôle trapézoïdale
Type de fixation	Crochets, vis à double filetage ou MultiRail
Hauteurs de cadre du module (H)	<ul style="list-style-type: none"> <li>• 30 mm</li> <li>• 35 mm</li> </ul>
Particularités techniques	Distance de 7 mm entre les rails d'insertion
Orientation des modules	Portrait ou paysage
Matériau	<ul style="list-style-type: none"> <li>• Rails de montage et connecteur en croix: Aluminium EN AW-6063 T66</li> <li>• Composants: acier inoxydable [1.4301] A2-70</li> </ul>
Longueur SolidRail [m]	Brut: 4,30 et 5,40 Noir anodisé: 5,40
Longueur rail d'insertion [m]	Rail d'insertion 30 5,40 m Rail d'insertion 35 5,40 m
Brut/Noir anodisé	

