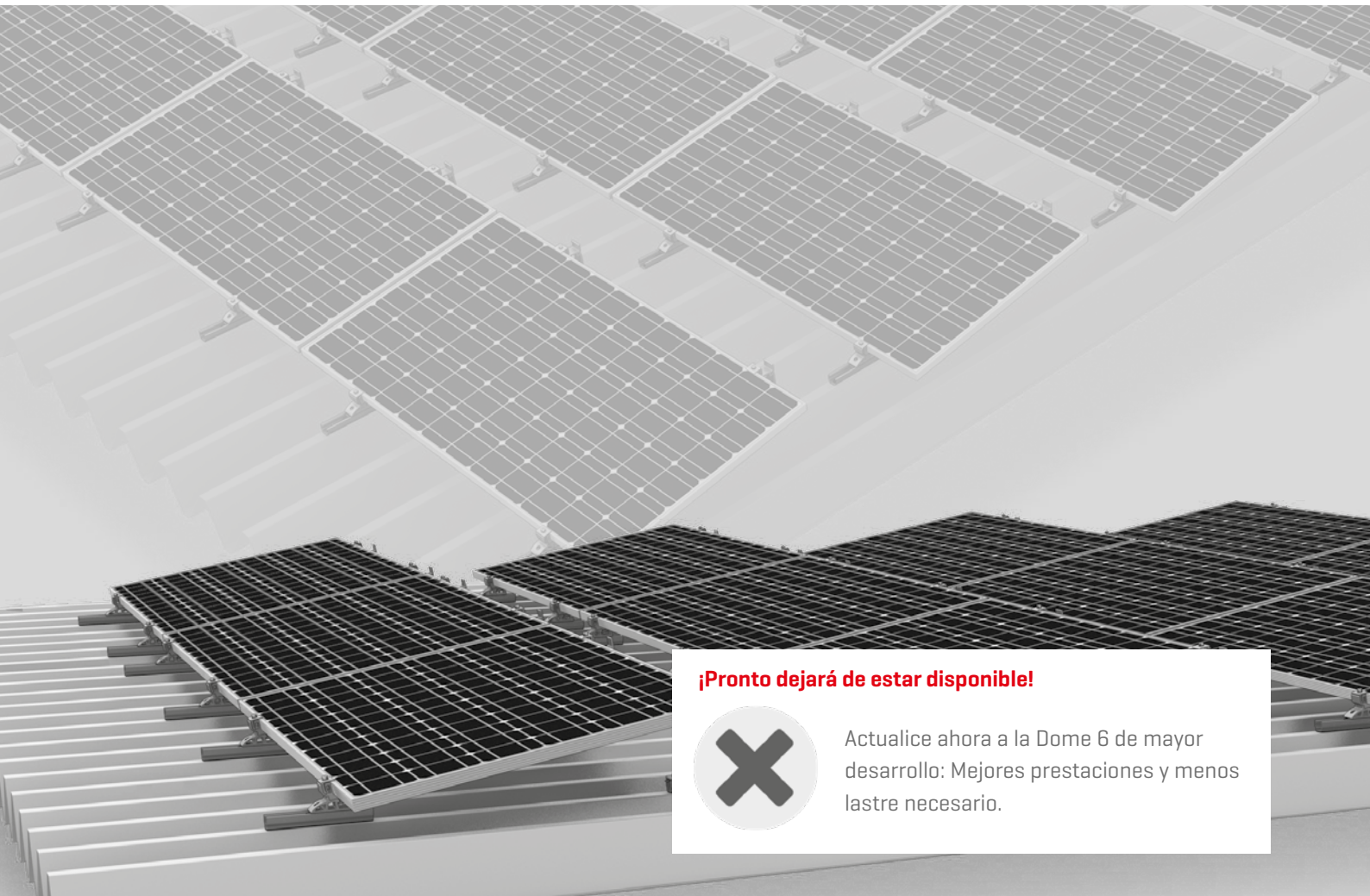




# Sistema S-Dome Small



**¡Pronto dejará de estar disponible!**



Actualice ahora a la Dome 6 de mayor desarrollo: Mejores prestaciones y menos lastre necesario.

- / Sobre chapa trapezoidal para inclinaciones de tejado de hasta 15°
- / Material y transporte económicos, conexiones avanzadas y fijación segura
- / Perfecta combinación del elemento multiuso MultiRail y las pequeñas elevaciones con optimización de carga

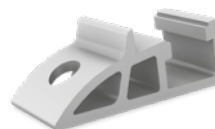


## Componentes



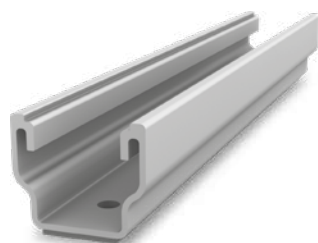
### Dome S1000 Small

Pequeño elemento de elevación como soporte de módulos



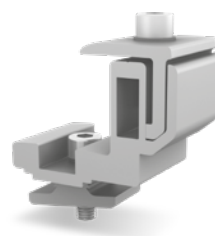
### Dome SD Small

Pequeño elemento de soporte de módulos



### MultiRail 25

- / Longitud 250 mm
- / Con 4 orificios para tejados con inclinación de 0 - 15°



### FlexClamp Small

- / Para la fijación por los lados largos de los módulos
- / Altura regulable

## Datos técnicos

	S-Dome Small
<b>Campo de aplicación</b>	Tejados planos o inclinados $\leq 15^\circ$ con cubierta de chapa trapezoidal
<b>Tipo de fijación / anclaje al techo</b>	Tornillos auto-taladrantes para chapa trapezoidal, paralelo a la cresta
<b>Requisitos</b>	<ul style="list-style-type: none"> <li>• Grosor de chapa: <math>\geq 0,4</math> mm acero y <math>\geq 0,5</math> mm aluminio</li> <li>• Resistencia a la tracción del aluminio: 165 N/mm<sup>2</sup></li> <li>• Resistencia a la tracción de acero: conforme a homologación min. S235 según DIN EN 10025-1</li> <li>• Anchura de la greca: min. 22 mm</li> <li>• Distancia entre grecas: independiente</li> </ul>
<b>Ángulo de inclinación</b>	10°
<b>Material</b>	<ul style="list-style-type: none"> <li>• Guías de montaje, Dome SD Small, Dome S1000 Small, FlexClamp Small: Aluminio [EN AW-6063 T66/ EN AW-6082 T6]; EPDM</li> <li>• Piezas pequeñas: Acero inoxidable [1.4301] A2</li> </ul>

