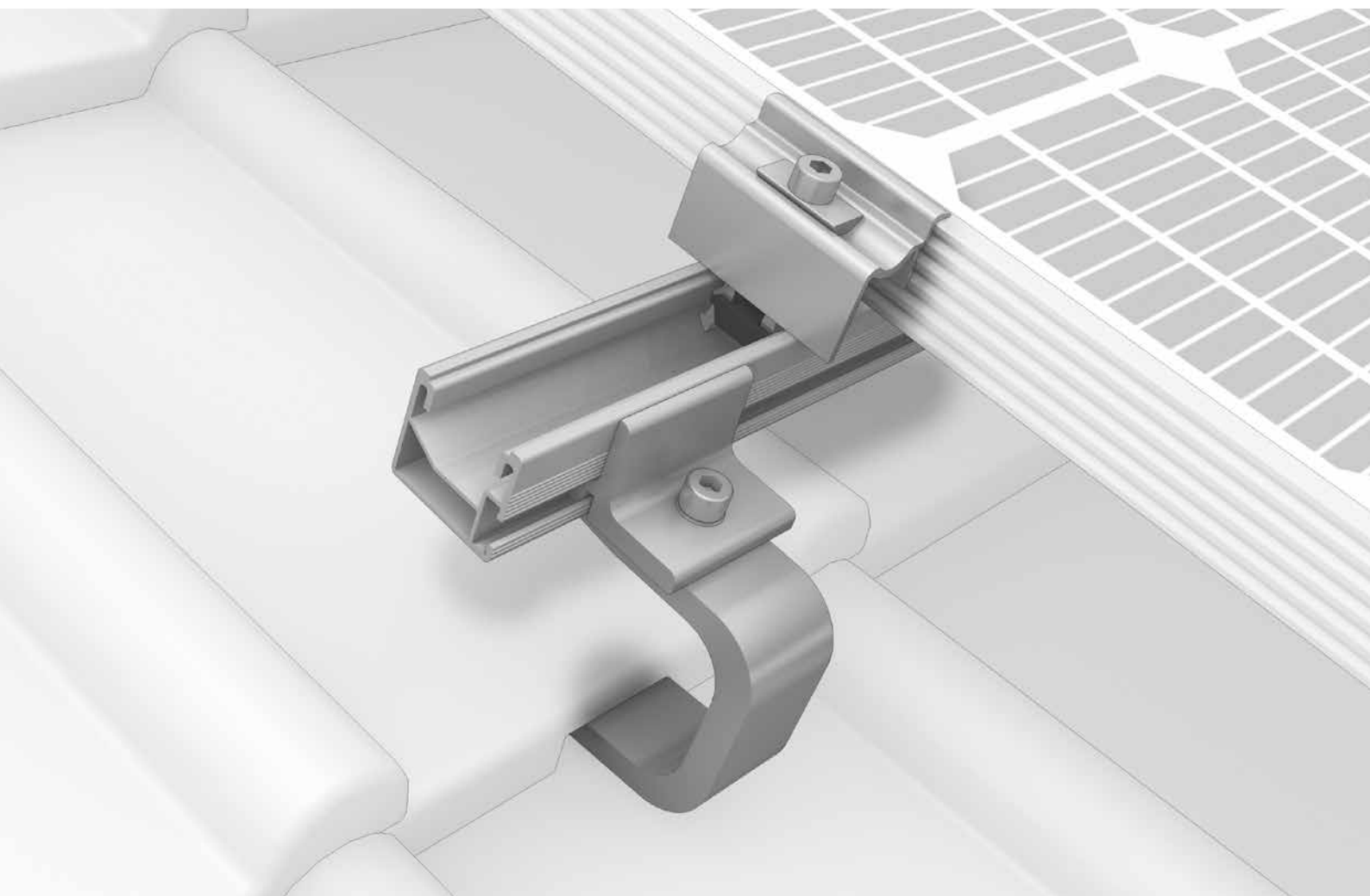




Sistema SingleRail



- / Económico, de instalación rápida, con fijación directa y de forma lateral a la guía sin componentes adicionales; ajuste de altura individual
- / Montaje seguro de encaje a presión, sin atornillar a la placa base
- / SingleRail en combinación con los ganchos de tejado CrossHook es un sistema robusto y adaptable



Fijaciones a tejados

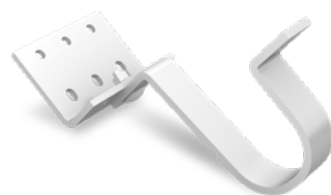
Ganchos de aluminio para tejado

- / Transmisión de fuerza óptima, también se puede utilizar en vigas estrechas y conexión directa al SingleRail
- / El 80 % de todos los tipos de tejas están cubiertos
- / Ajuste en altura sencillo en la placa base, el arbotante o la ranura del agujero para la guía
- / CrossBoard/SingleBoard para cambiar las vigas
- / CrossHook 3S: Con la aprobación europea de construcción ETA-16/0709



Ganchos de acero inoxidable para tejado

- / Arbotantes estrechos de acero inoxidable de alta calidad y conexión parcialmente directa al SingleRail
- / Para tejados de tejas, curvas y planas
- / Altura ajustable o una gran gama de modelos de ganchos de tejado adaptables al sistema Solid-Hook



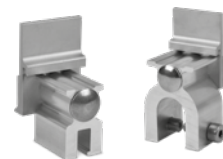
Varillas

- / Para todos los techos de fibrocemento y chapa ondulada con subestructura de madera
- / Sellado seguro en el techo
- / Con conexión Climber
- / Con la aprobación de la autoridad de construcción [abZ]

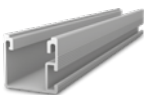
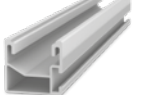
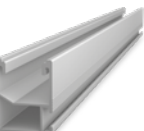


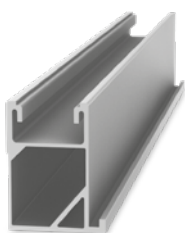
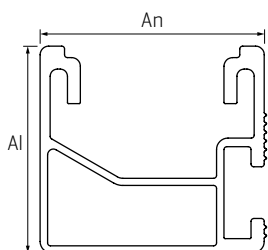
Abrazaderas para chapa plegada

- / Muchas posibilidades de aplicación: Doble plegada, plegada en ángulo, plegada a presión y plegada redonda
- / Conexión lateral directa de las guías
- / Fijación sin perforación



Datos técnicos

SingleRail	Light 36	36	50
Ilustración			
Material	Aluminio [EN AW-6063 T66]		
An = anchura [mm]	39,4	39,4	39
Al = altura [mm]	36	36	50
Longitudes [m]	4,40	2,10 / 2,25 / 3,30 / 4,40 / 5,50	4,40
Peso [kg/m]	0,67	0,76	1,0
Unión en cruz con	SingleRail o SolidRail		



SingleRail 63:
Para cargas elevadas y grandes capacidades de sujeción