



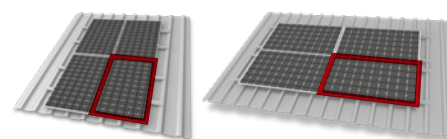
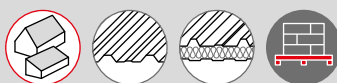
Système MiniRail

Pour la France

- ✓ Certification ETN
- ✓ Assurance Décennale

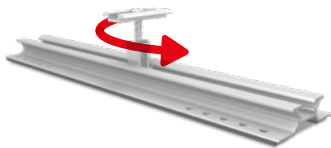


- / Système innovant de rails courts, statique optimisée, rapide et simple à monter
- / Possibilité de fixation et d'orientation universelle du module
- / Elévation de 5° avec le MiniFive: rendement supplémentaire significatif grâce à une meilleure ventilation et un angle d'ensoleillement optimisé
- / Optimisé pour le stockage et le transport



Le système MiniRail permet un montage en portrait et paysage par clipsage de l'étrier universel. Il pivote à 90°.

Composants



MiniRail

- / Installation en portrait ou paysage avec l'étrier MiniClamp.
- / Se fixe sur 2 nervures



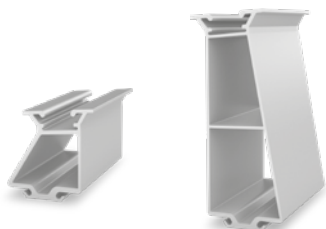
MiniClamp MC/EC 30 - 50 mm

- / Etrier universel
- / Étrier pivotant



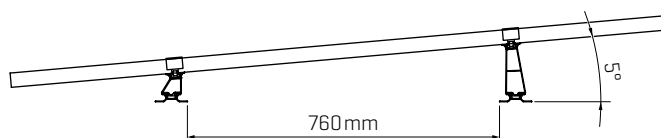
Vis à tôle auto-perceuse

- / Incluses dans le kit MiniRail
- / Avec rondelles d'étanchéité



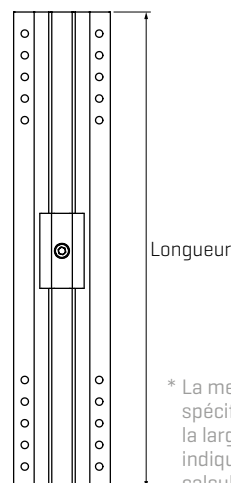
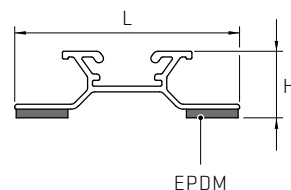
MiniFive Front et End

- / Orientation simple facile à poser grâce à des éléments de soutien intercalables
- / Amélioration de la ventilation et du rendement
- / Optimisation de l'inclinaison
- / Possibilité de montage en portrait et en paysage



Données techniques

Système MiniRail	
Domaine d'utilisation	Toit incliné avec tôle trapézoïdale ou tôle trapézoïdale sandwich Inclinaison: 5 - 75°
Type de fixation / Fixation à la toiture	Vissage dans la couverture de toit avec vis à tôle auto-perceuse
Conditions	<ul style="list-style-type: none"> • Épaisseurs de tôle: $\geq 0,5$ mm acier ou aluminium • Tôles trapézoïdales en sandwich: Approbation du constructeur nécessaire • Largeur des nervurages: 22 mm min. * • Intervalle des nervurages en hauteur: 101 - 350 mm dépend de la largeur des nervures • Surface plate autour du trou de perçage: $\varnothing \geq 20$ mm • Hauteur de cadre du module: 30 - 50 mm
Orientation du module	Portrait ou paysage
Matériau	Aluminium [EN AW-6063 T66 / EN AW-6082 T6]; EPDM
Dimensions du MiniRail L x H x L [mm]	78,2 x 23 x 385
Élévation avec le MiniFive	environ 5°



* La mesure minimum spécifique au projet de la largeur de nervure est indiquée dans le rapport de calcul du logiciel Base.