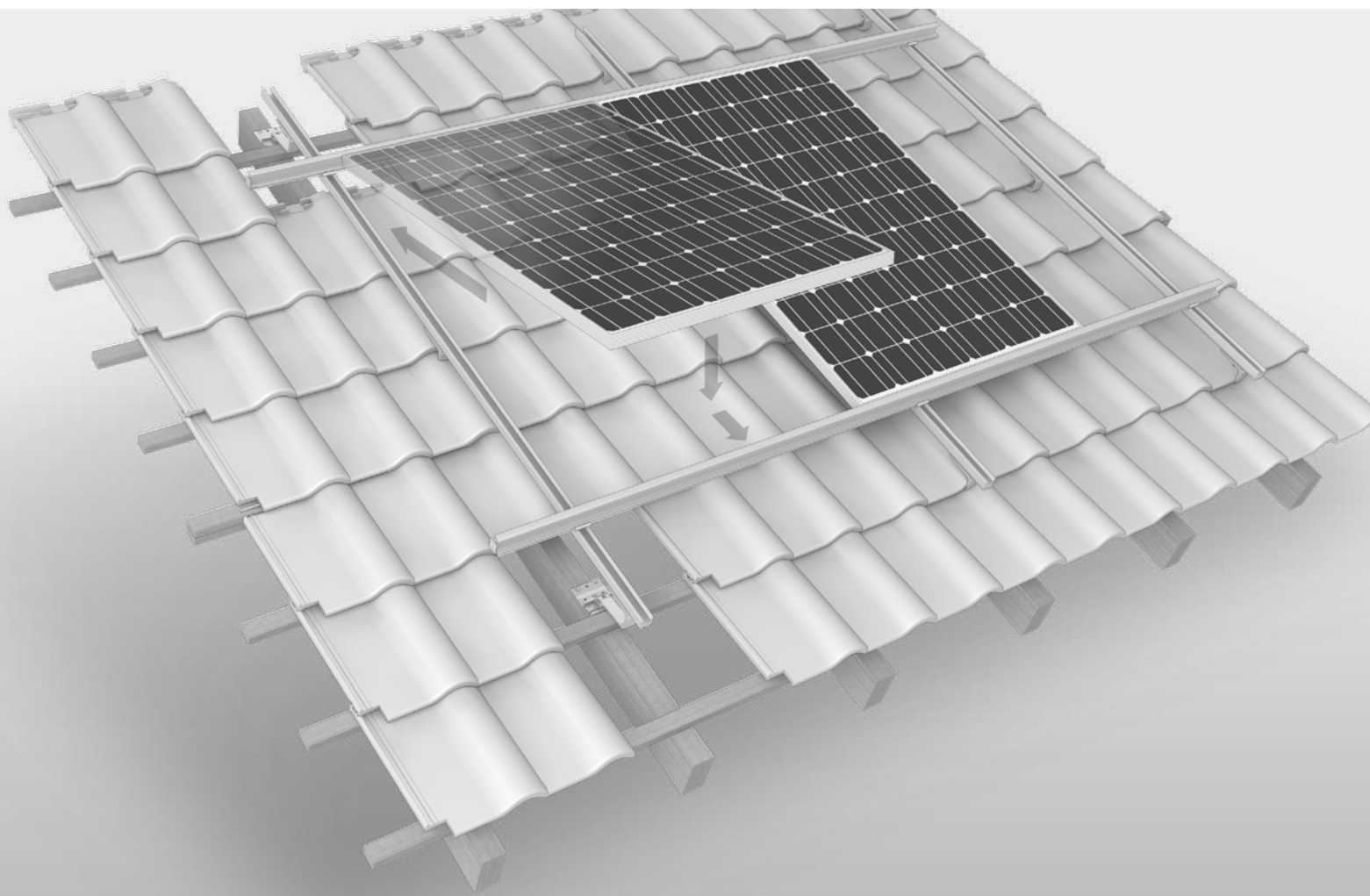




System Insertion

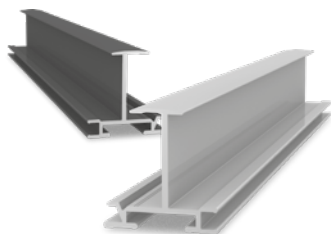


- / Do szybkiego układania modułów w pojedynkę, bez użycia śrub i klem
- / Łatwy montaż przy użyciu niewielu elementów i bez specjalnych narzędzi
- / Estetyczny wygląd instalacji dzięki zamkniętej spójnej powierzchni
- / Dodatkowe usztywnienie ram modułów poprzez profil wsuwany



We współpracy z
solarteam 

Komponenty



Profile wsuwane

- / Inteligentne rozwiązanie do efektywnej instalacji modułów
- / Zamknięta spójna powierzchnia, również w kolorze czarnym



CrossHook 3S+/4S+

- / Regulowana wysokość i możliwość przesuwania na boki
- / Również do wąskich krokwi



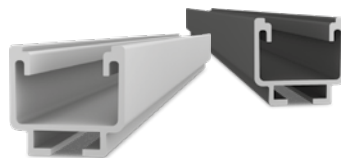
Łącznik krzyżowy

- / Do montażu profilu wsuwanego na SolidRail
- / Prosty montaż



Śruby dwugwintowe

- / Do dachów z płyty falistej z włóknocementu oraz z blachy falistej na konstrukcji drewnianej
- / Regulacja wysokości



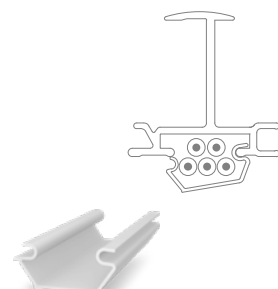
SolidRail

- / Wytrzymały profil montażowy
- / Do różnych rozkładów obciążeń
- / Duże rozpiętości



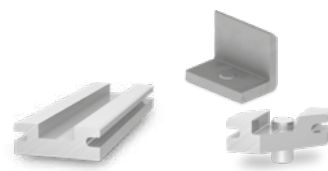
MultiRail

- / Do blachy trapezowej i płyt warstwowych
- / Element nośny do łączenia z dachem



Organizer do kabli

- / Do szybkiego układania kabli pod szyną wsuwaną
- / Do maks. 5 kabli



Akcesoria

- / Łącznik profilu wsuwanego
- / Ogranicznik boczny
- / Poziomy kątownik końcowy

Dane techniczne

	System wsuwany
Zastosowanie	Dachy spadziste z dachówki holenderskiej, włóknocementu, blachy trapezowej i płyt warstwowych
Sposób zamocowania / połączenia z dachem	Haki dachowe, śruby dwugwintowe lub MultiRail
Możliwe wysokości ramy modułu [H]	<ul style="list-style-type: none"> • 30 mm • 35 mm
Właściwości techniczne	Konieczny odstęp 7 mm między profilami wsuwanymi
Orientacja modułów	Pozioma i pionowa
Materiał	<ul style="list-style-type: none"> • Profile montażowe i łączniki krzyżowe: aluminium EN AW-6063 T66 • Elementy drobne: stal szlachetna [1.4301] A2-70
SolidRail – długości [m]	Bez powłoki: 4,40 i 5,50 Czarny anodowany: 4,40
Profile wsuwane – długości [m] bez powłoki / czarny anodowany	Profil wsuwany 30 5,40 m Profil wsuwany 35 5,40 m

