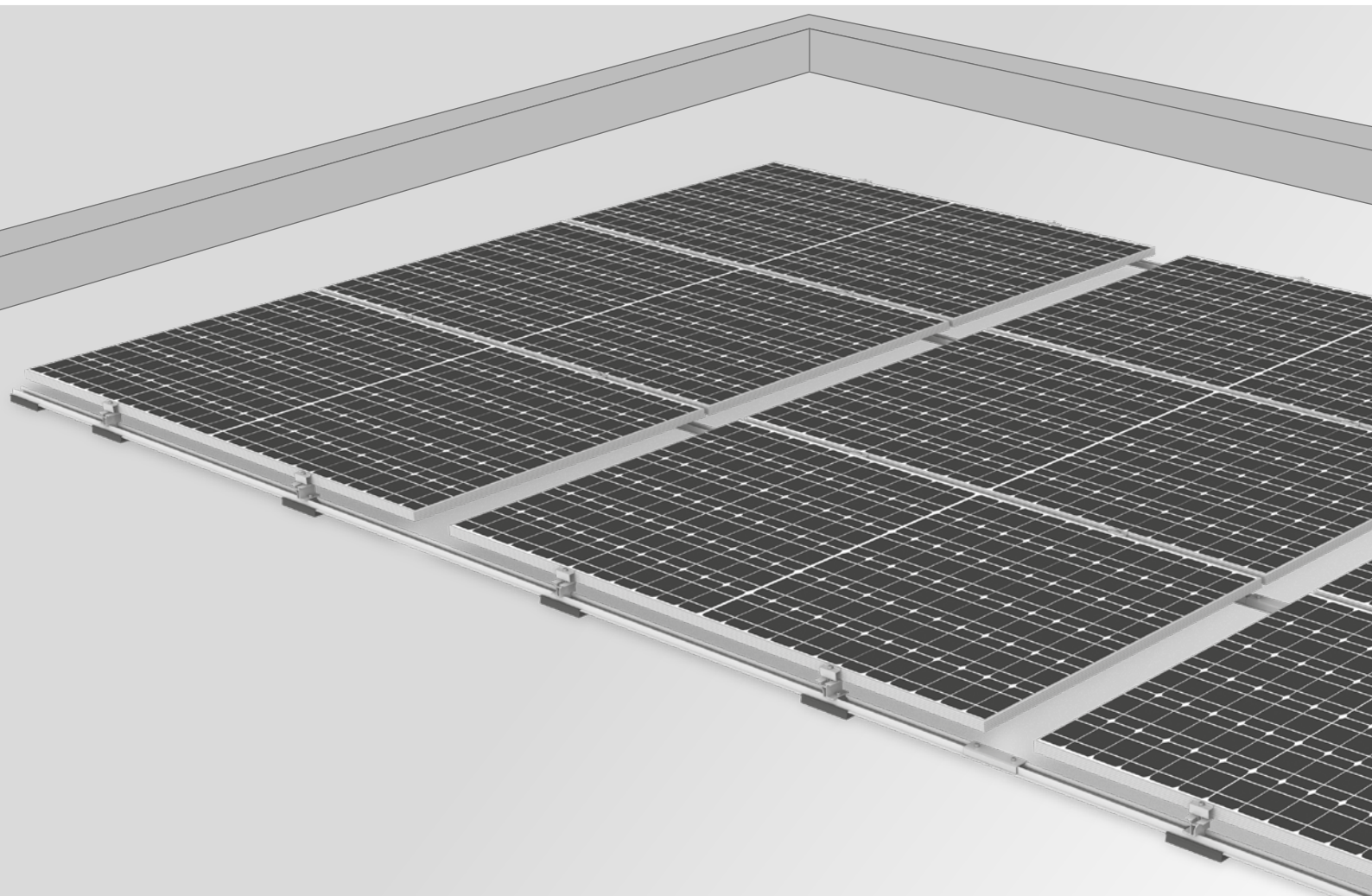
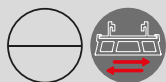




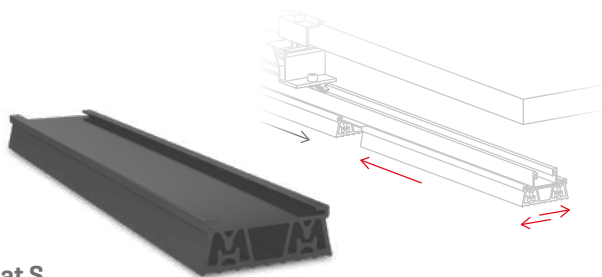
System Dome Zero



- / System do montażu równoległego do połaci dachów płaskich, z komponentami Dome 6
- / Do dachów o nachyleniu do 10° z typowymi pokryciami
- / Montaż modułów w orientacji pionowej
- / Bardzo niska wysokość konstrukcji – możliwość ukrycia instalacji za attyką



Komponenty



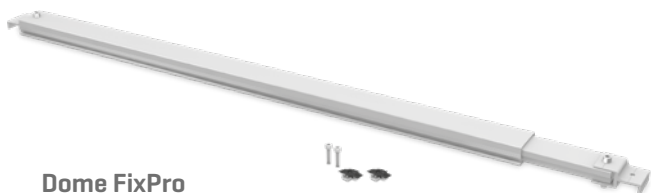
Mat S

- / Elastyczna mata Mat S z EPDM
- / Absorbuje i wyrównuje tolerancje
- / Wysokie współczynniki tarcia redukują obciążenie



Dome Zero Peak

- / Moduły mocuje się na wysokości każdego ćwierć punktu dłuższego boku
- / Możliwość montażu dużych modułów



Dome FixPro

- / Stałe mocowanie do dachów o nachyleniu <math>< 10^\circ</math>
- / Niezbędny w przypadku dachów o nachyleniu >math>> 3^\circ</math>
- / Rekomendowany do dachów o niewielkich rezerwach obciążeń



Dome Speed Spacer

- / Elastyczna miarka ułatwiająca układanie profili na dachu
- / Wystarczy dobrać szerokość modułu i dopasować rozstaw profili
- / Kompatybilny ze wszystkimi systemami K2 do dachów płaskich

Dane techniczne

	Dome Zero
Zastosowanie	Dachy płaskie <math>< 10^\circ</math> z pokryciem membranowym lub bitumicznym, betonowe i żwirowe
Sposób zamocowania/połączenia z dachem	<ul style="list-style-type: none"> • Balastowanie bez przebić w połaci: <math>\leq 3^\circ</math> • Z mocowaniem na stałe łącznikiem Dome FixPro: >math>> 3^\circ</math>
Warunki	<ul style="list-style-type: none"> • Dopuszczalne wymiary modułu [dł.*szer.*wys.]: 1640-2390 × 950-1305 × 30-50 mm • Min. wielkość systemu: 2 moduły
Przegroda termiczna	maks. 12 m w kierunku profili maks. 16 m w kierunku poprzecznym
Minimalna odległość od krawędzi dachu	600 mm
Kąt nachylenia	0°
Materiał	<ul style="list-style-type: none"> • Peak, profil montażowy, FlatConnector-Set, SpeedPorter, Porter, MiniClamps: aluminium EN AW-6063 T66, EN AW-6082 T6, EN AW-5754 • Mata ochronna Mat S: EPDM • Elementy drobne: stal szlachetna [1.4301] A2-70

