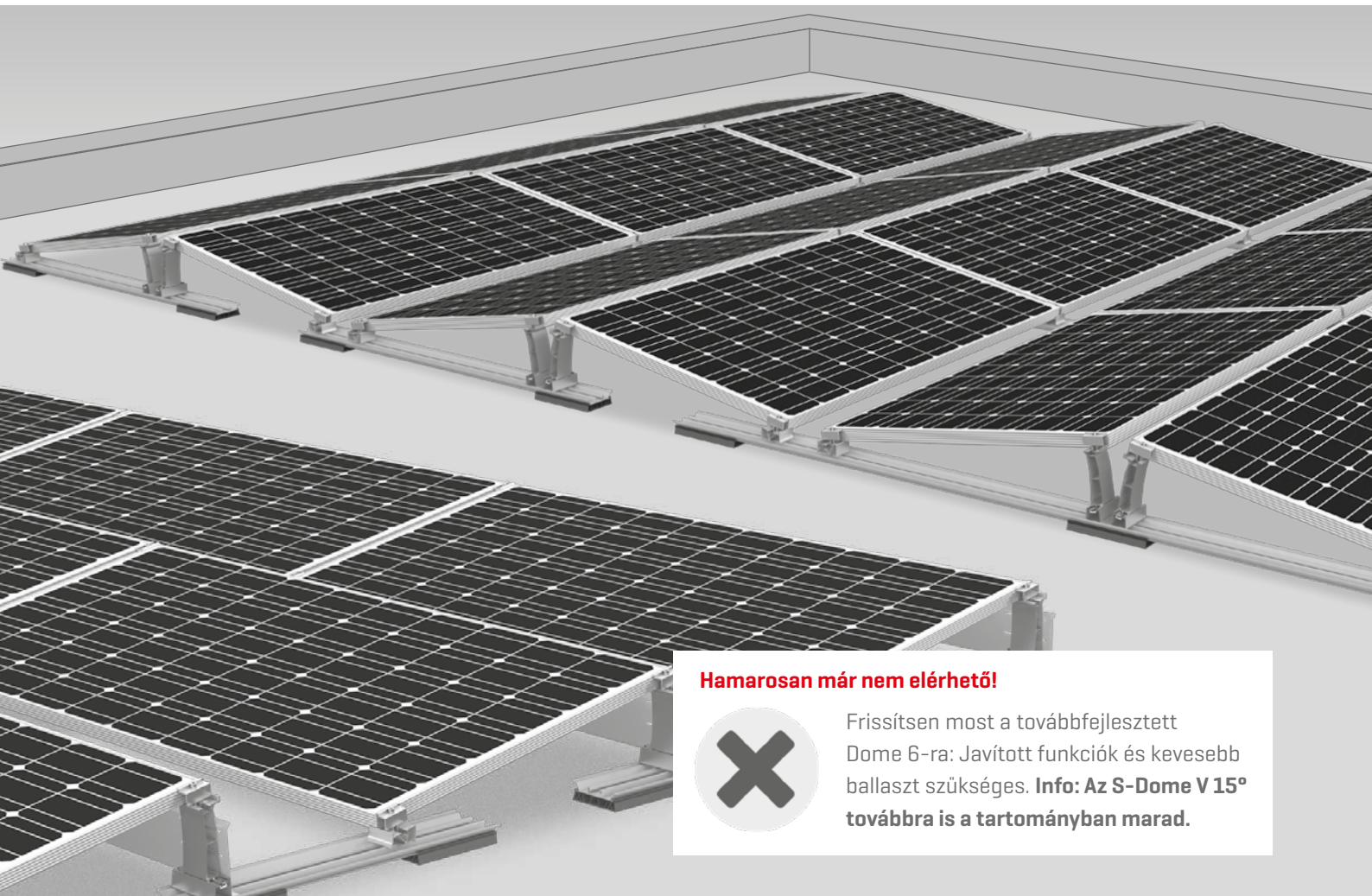




# Dome V rendszer



## Hamarosan már nem elérhető!

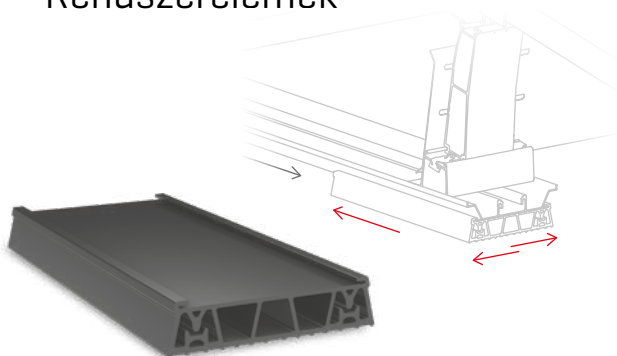


Frissítsen most a továbbfejlesztett Dome 6-ra: Javított funkciók és kevesebb ballaszt szükséges. **Info: Az S-Dome V 15° továbbra is a tartományban marad.**

- / Jelentős mértékben ballaszt- és rendszerelem-optimalizált a puha alátétpárnák jobb súrlódási értékének köszönhetően
- / A modulok és a modulrendszerek szimultán szerelése, valamint a csavarkötések csökkentett száma időmegtakarítást eredményez
- / Kedvezőbb logisztikai költségek az alacsony szállítási térfogatnak köszönhetően

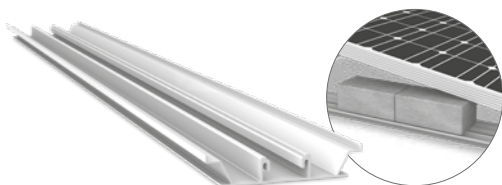


## Rendszerelemek



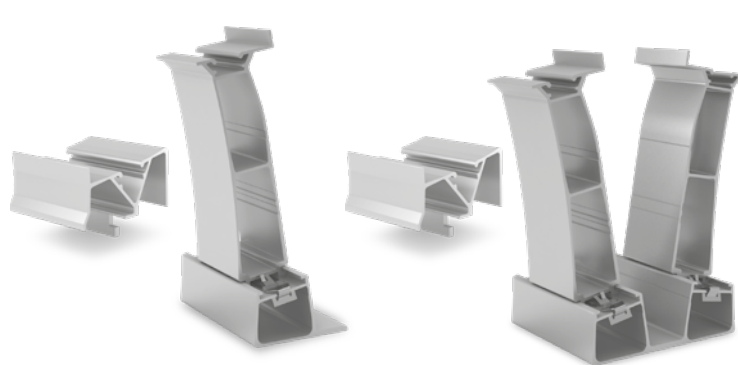
### Mat V

- / Mat V EPDM anyagból – csak 1 méret és 1 változat [nem szükséges alumínium kasírozás]
- / Felveszi és kiegyenlíti a tűrészatárokat
- / A súrlódási értékek csökkentik a ballasztot



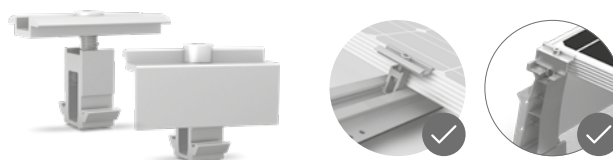
### Rail szerelősín

- / Az integrált ballaszttartó szinte teljesen feleslegessé teszi a kiegészítő alkatrészeket
- / Rövid sínek a tűrészatárok felvételéhez



### Dome V állványzat

- / Módosított geometria és kötések a tűrészatárok felvételére
- / Csupán egy csavarkötés és az SD gyors becsavarós szerelése szorító rögzítéssel, modulfelfogatók segítségével
- / Alacsony szállítási térfogat

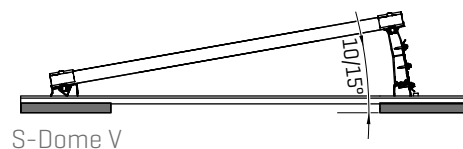
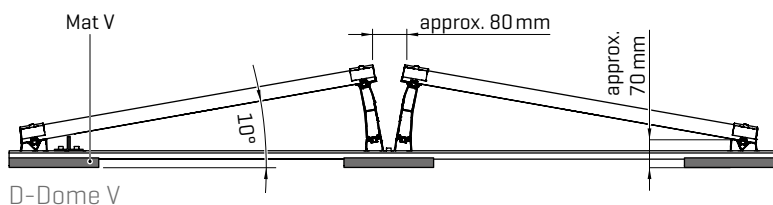


### Univerzális modulfelfogató: MiniClamp MC/EC

- / Rögzítési tartomány: 30–50 mm
- / Kompatibilis a MiniRail sínekkel, minden Dome V rendszerrel és a Dome 6 rendszerrel
- / Opcionális: feszültségkiegyenlítés TerraGrif segítségével lehetséges

## Műszaki adatok

	D-Dome V	S-Dome V
<b>Alkalmazási terület</b>	≤ 5° hajlásszögű lapostetőkhöz fóliás vagy bitumenes fedéssel, betonra, kavicsos tetőkre vagy zöldtetőkre	
<b>Rögzítési mód/tetőkötés</b>	Ballasztozott; ≤ 3° hajlásszög tetőátjárós	
<b>Előfeltételek</b>	<ul style="list-style-type: none"> <li>• Megengedett modulméret [H × SZ × M]: 1386–2100 × 985–1053 × 30–50mm</li> <li>• Minimális rendszerméret: 2 állványzat [4 modul]</li> <li>• A sarokterületek rögzítése megengedett [lásd <a href="http://k2-systems.com/de/modulfreigaben">k2-systems.com/de/modulfreigaben</a>]</li> </ul>	<ul style="list-style-type: none"> <li>• Megengedett modulméret [H × SZ × M]: 1550–1760 / 1880–2100 × 950–1053 × 30–50 mm</li> <li>• Minimális rendszerméret: 2 modul</li> </ul>
<b>Műszaki sajátosságok</b>	<ul style="list-style-type: none"> <li>• Hőtágulási dilatáció max. 15,5 m után</li> <li>• Minimális távolság a tető peremétől 600 mm</li> </ul>	
<b>Hajlásszög</b>	10°	10° / 15°
<b>Anyag</b>	<ul style="list-style-type: none"> <li>• Szerelősínek, Peak, Basis, SD és MiniClamps: EN AW-6063 T66 und AW-6082 T6 alumínium</li> <li>• Mat V védőszőnyeg: EPDM</li> <li>• Szélterelő: Magnelis</li> <li>• Kis alkatrészek: A2-70 nemesacél [1.4301]</li> </ul>	



S-Dome V