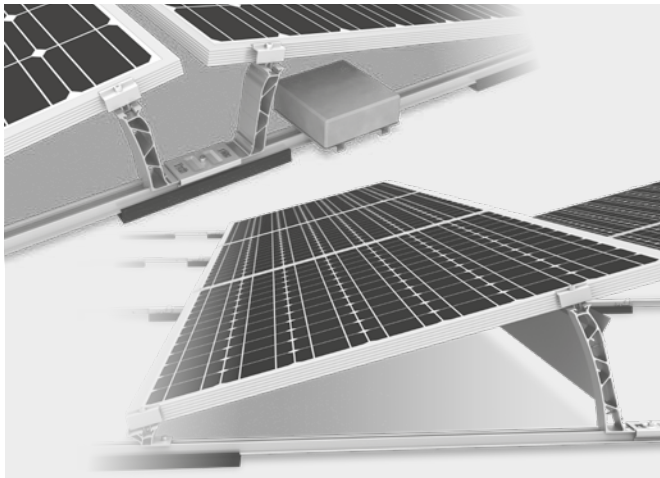




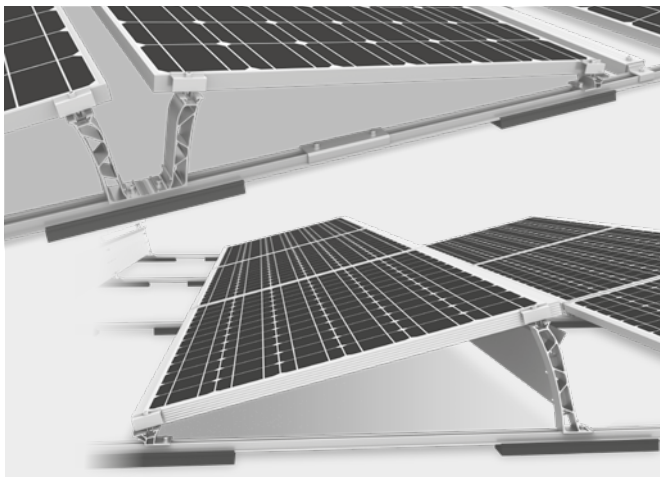
K2 Dome 6 System

Für nahezu alle Dacheindeckungen auf dem Flachdach. Durch die Verwendung der Mat S kann deutlich ballastoptimiert montiert werden. Eine sichere Verankerung mit Festanbindung kann bei Dächern mit mehr als 10° und geringen Lastreserven erfolgen.



K2 Dome 6 Xpress

- Superschnelle Montage in wenigen Schritten
- Zeitsparende Ausrichtung der Schienen mit Dome Speed Spacer
- Einrastfunktion für Peaks und werkzeugfreie Schienenverbinder



K2 Dome 6 Classic

- Für die Montage von PV-Modulen in Standardgröße und flexible Reihenabstände
- Montage bei vielen Hindernissen für vollständiges Ausnutzen der Dachfläche



K2 Dome 6 Classic LS

- Geeignet für höhere Wind-/Schneelasten sowie bei größeren Modulen bis 2390 × 1170 mm
- Für die Befestigung an der langen Modulseite



Weitere Informationen,
alle **technischen Daten und
Komponenten**