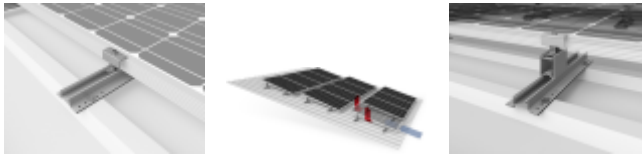


1 K2 Systems

1.1 Schrägdach Photovoltaik-Montagesysteme für Trapezblecheindeckung

1.1.1 PV-Kurzschienensystem - K2 MiniRail MK2 System



Photovoltaik Kurzschienen Unterkonstruktion für Trapezblechdächer oder Sandwich-Paneele. Statisch optimiert. Mit Selbstbohrenden Blechschrauben (abZ) wird das Montagesystem in der Dachhaut auf den Hochsicken befestigt.

Möglichkeit der Universellen Befestigung gerahmter Module (25-42 mm) und universellen Modulausrichtung (Horizontal und Vertikal). 5° Aufständering und Dachparallele Aufständering möglich.

Statisch nachgewiesene Lösung gemäß EUROCODE 9. Lastannahmen gemäß EUROCODE 1.

Planungssoftware für statischen Nachweis herstellerseitig

Oberfläche der Modulklemme:

schwarz eloxiert

alu blank

Sonderzubehör:

Potenzialausgleich

5° Aufständering

Dachparallele Aufständering

kompatible Kabelführung

Montagezubehör für Mikroinverter und Optimizer

Technische Merkmale:

Ausreichende Haltekraft der Dacheindeckung an der Trag- bzw. Unterkonstruktion.

Trapezblechstärke ab 0,5 mm (bei Stahl S235 nach DIN EN 10025-1 und Aluminium bei einer Zugfestigkeit von 195N/mm²)

Min. 22 mm Hochsickenbreite (das projektspezifische Mindestmaß für die Hochsickenbreite wird in der K2 Planungssoftware Base ausgegeben)

Hochsickenabstand 101-350 mm

Dachneigung: 5-75°

Nach max. 17,6 m muss eine thermische Trennung der Bestandteile erfolgen.

Sandwich-Paneele: Freigabe des Herstellers erforderlich.

Montageschienen länge: 38,5 cm

Beschaffenheit:

Montageschiene: Aluminium (EN AW-6063 T66); EPDM

Modulklemmen: Aluminium (EN AW 6063 T66, EN AW 6082 T6), Edelstahl (1.4301)

Kleinteile: Edelstahl A2; EPDM

Menge: Stk **Preis:** € **GP:** €