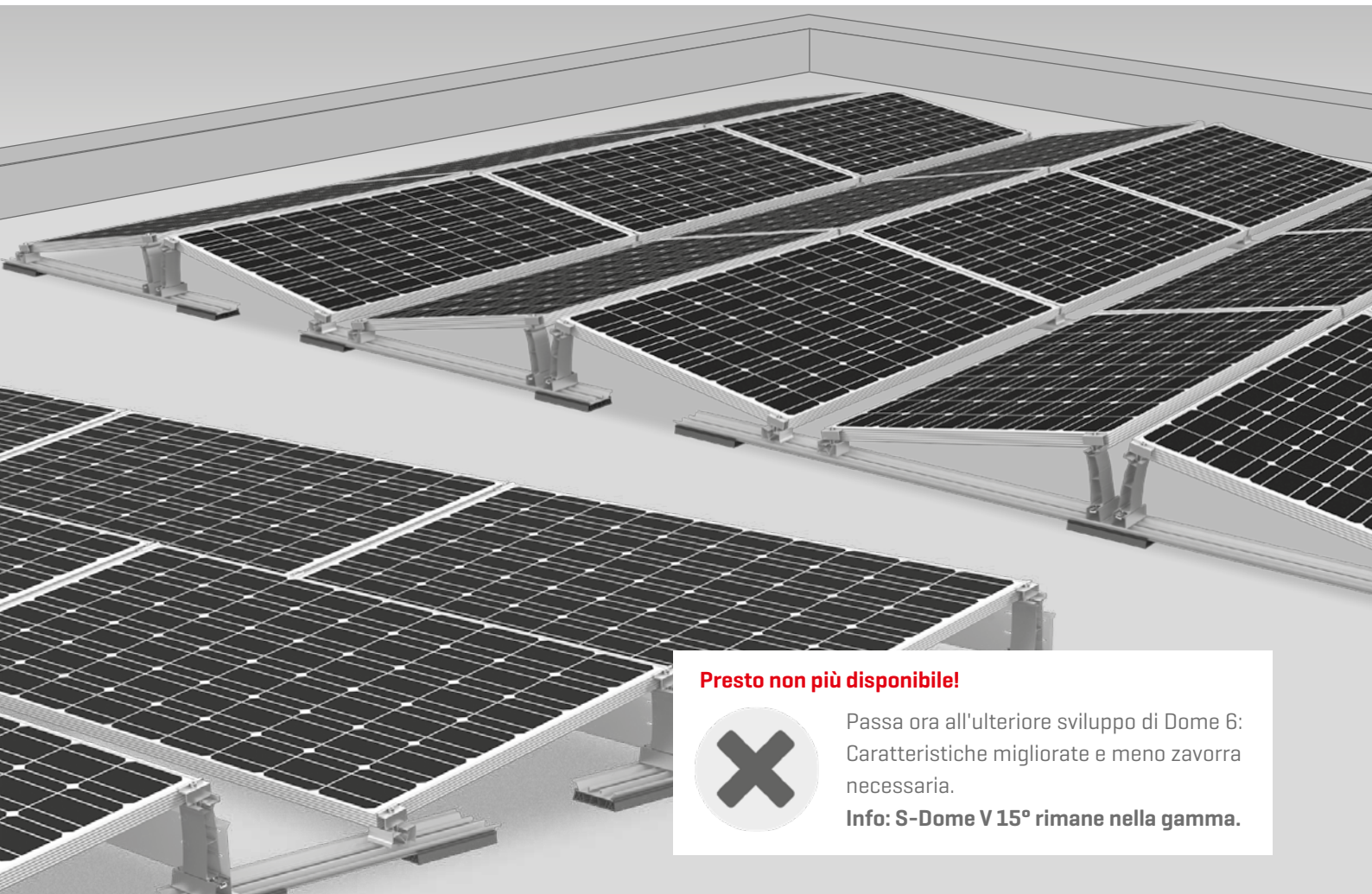




Sistema Dome V



Presto non più disponibile!



Passa ora all'ulteriore sviluppo di Dome 6: Caratteristiche migliorate e meno zavorra necessaria.

Info: S-Dome V 15° rimane nella gamma.

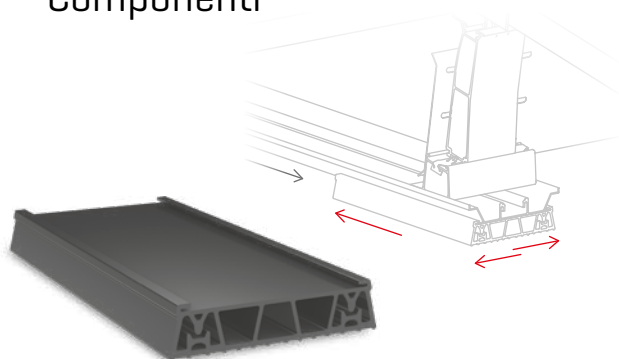
/ Sistema con zavorra ottimizzata grazie al miglior coefficiente di attrito del tappetino protettivo

/ Montaggio simultaneo dei moduli sulla struttura e ridotto numero di viti per ridurre i tempi di installazione

/ Costi di logistica ridotti grazie al volume contenuto

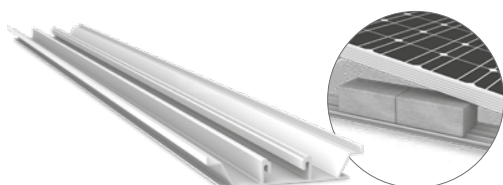


Componenti



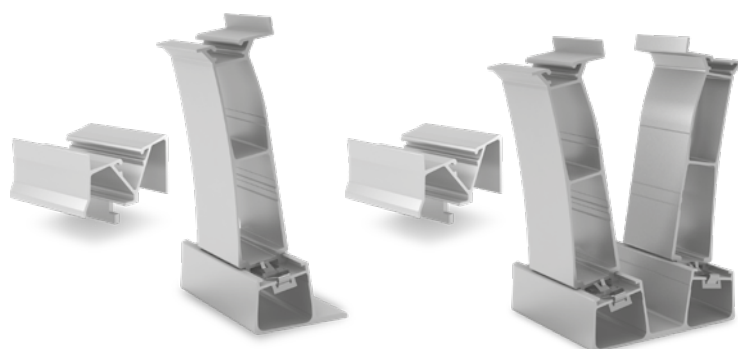
Mat V

- / Tappetino flessibile Mat V in EPDM, solo una misura ed una variante (non necessita di lamina in alluminio)
- / Assorbe e compensa le dilatazioni
- / Coefficiente di attrito che riduce le zavorre



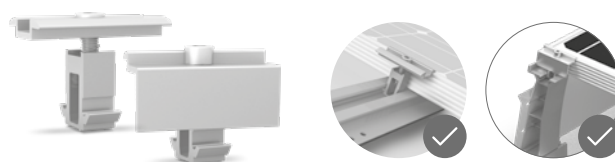
Rail profilo di montaggio

- / Supporto per zavorra integrato che evita componenti addizionali
- / Profili corti che si adattano meglio alle imperfezioni del tetto



Dome V struttura di sostegno

- / Geometria migliorata e connessioni che assorbono le dilatazioni
- / Solo una vite per il fissaggio e installazione ad incastro dell'elemento SD e dei moduli
- / Volume di trasporto ridotto



Morsetto universale: MiniClamp MC/EC

- / Adatto a cornici 30 - 50 mm
- / Compatibile con i sistemi Dome V, Dome 6 e MiniRail
- / Opzionale: messa a terra con elemento TerraGrif

Dati tecnici

	D-Dome V	S-Dome V
Campo di impiego	Tetti piani $\leq 5^\circ$ con rivestimento in guaina, cemento, ghiaia o tetto verde	
Tipo di fissaggio/collegamento al tetto	Zavorrato; non sono necessari fissaggi per inclinazione $\leq 3^\circ$	
Requisiti	<ul style="list-style-type: none"> • Dimensioni consentite del modulo [L x L x H]: 1386 - 2100 x 985 - 1053 x 30 - 50 mm • Dimensioni minime del sistema: 2 strutture di sostegno (4 moduli) • Autorizzazione al fissaggio del modulo sullo spigolo (si veda k2-systems.com/it/moduli-approvati) 	<ul style="list-style-type: none"> • Dimensioni consentite del modulo [L x L x H]: 1550 - 1760/1880 - 2100 x 950 - 1053 x 30 - 50 mm • Dimensioni minime del sistema: 2 moduli
Particolarità tecniche	<ul style="list-style-type: none"> • Taglio termico dopo max. 15,5 m • Distanza minima di 600 mm dal bordo del tetto 	
Angolo di inclinazione	10°	10° / 15°
Materiale	<ul style="list-style-type: none"> • Profili di montaggio, Dome V Peak, Dome V SD, e MiniClamp: Alluminio EN AW-6063 T66 • Frangivento: Magnelis • Tappetino protettivo Mat V: EPDM • Minuteria: acciaio inox [1.4301] A2-70 	

