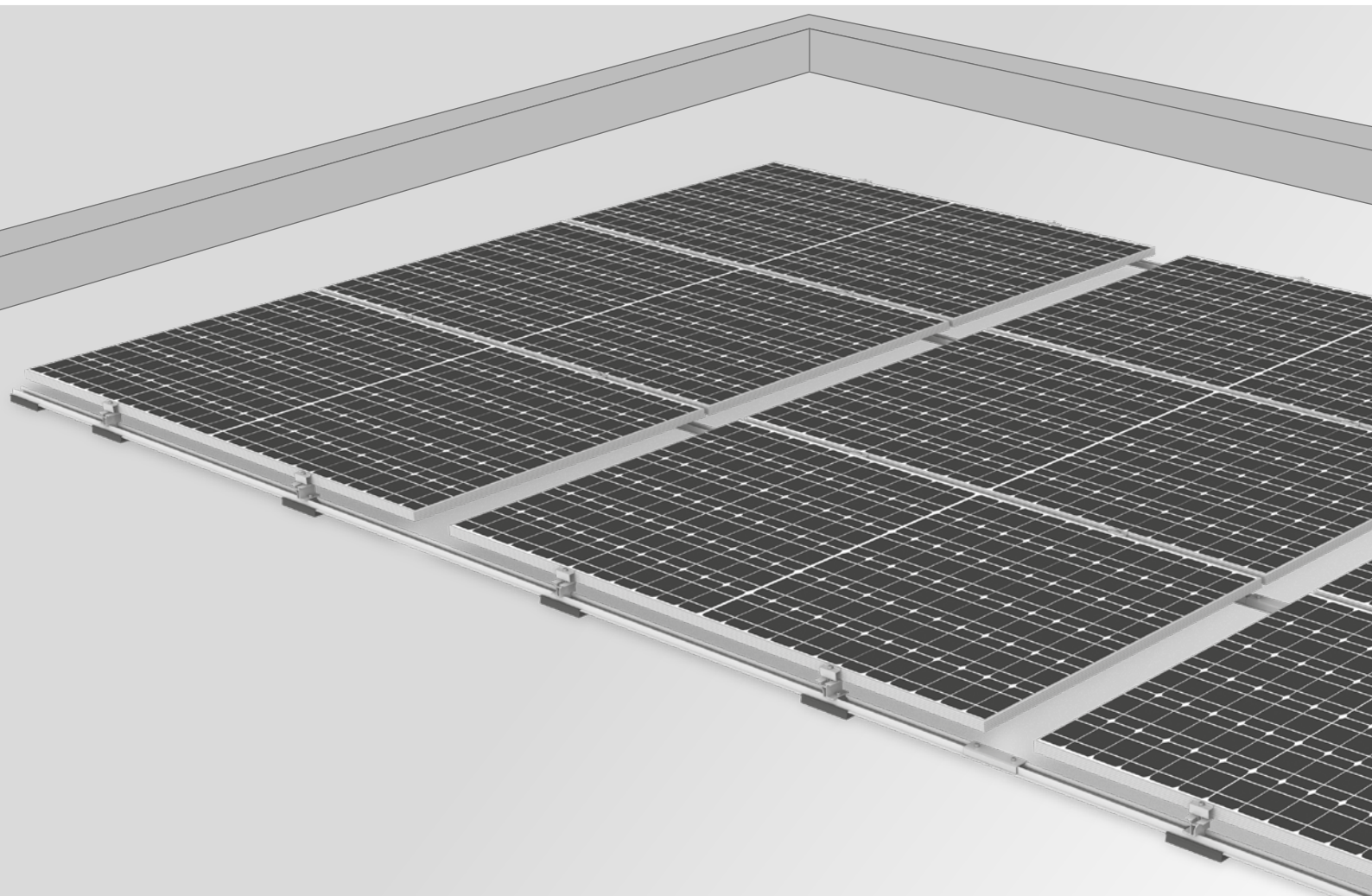




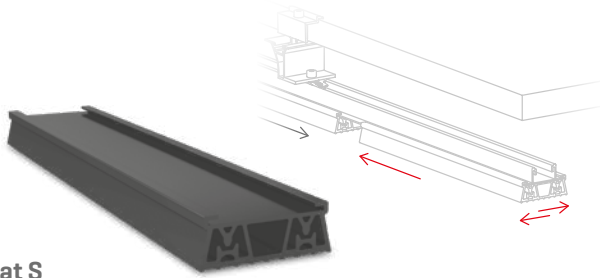
# Sistema Dome Zero



- / Sistema di montaggio complanare per tetti piani con componenti Dome 6
- / Idoneo a falde con inclinazione fino a 10° e rivestimenti tipici dei tetti piani
- / Orientamento dei moduli sia in orizzontale che verticale
- / Altezza dell'installazione molto ridotta - possibilità di nascondere i moduli dietro un parapetto

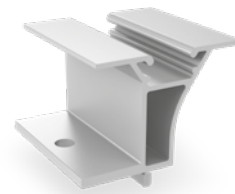


## Componenti



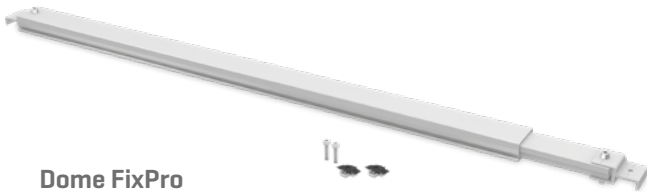
### Mat S

- / Tappetino flessibile Mat V in EPDM
- / Assorbe e compensa gli spostamenti della struttura
- / Coefficiente di attrito elevato che riduce la zavorra



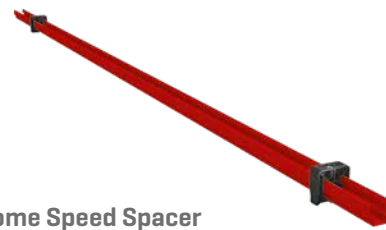
### Dome Zero Peak

- / Consente il posizionamento della zavorra al di sotto del modulo o il fissaggio alla struttura del tetto
- / Possibilità di installare moduli molto grandi



### Dome FixPro

- / Collegamento fisso per tetti con inclinazione < 10°
- / Necessario per falde del tetto > 3°.
- / Consigliato per tetti con bassa capacità di sovraccarico



### Dome Speed Spacer

- / Facile allineamento dei profili di base sul tetto grazie a questa dima regolabile
- / Modulare la dima sulla dimensione del modulo e posizionare i profili
- / Adatto a tutti i sistemi per tetto piano K2

## Dati tecnici

	Dome Zero
<b>Campo d'impiego</b>	Tetti piani < 10° in cemento, guaina, ghiaia o tetto verde
<b>Tipo di fissaggio / collegamento al tetto</b>	<ul style="list-style-type: none"> <li>• Zavorrato senza fissaggi: falda ≤ 3°.</li> <li>• Fissaggio al tetto con Dome FixPro: falda &gt; 3°</li> </ul>
<b>Requisiti</b>	<ul style="list-style-type: none"> <li>• Dimensioni possibili dei moduli [LxLxA]: 1640-2390 × 950-1305 × 30-50mm</li> <li>• Dimensione minima del sistema: 2 moduli</li> </ul>
<b>Separazione termica</b>	Max 12m nella direzione dei profili   Max 16m nella direzione trasversale ai profili
<b>Distanza minima di dal bordo del tetto</b>	600 mm
<b>Angolo di inclinazione</b>	0°
<b>Materiale</b>	<ul style="list-style-type: none"> <li>• Peak, profilo, SpeedConnector, SpeedPorter, Porter, MiniClamps: Alluminio EN AW-6063 T66, EN AW-6082 T6, EN AW-5754</li> <li>• Tappetino Mat S: EPDM</li> <li>• Bulloneria: Acciaio inox [1.4301] A2-70</li> </ul>

