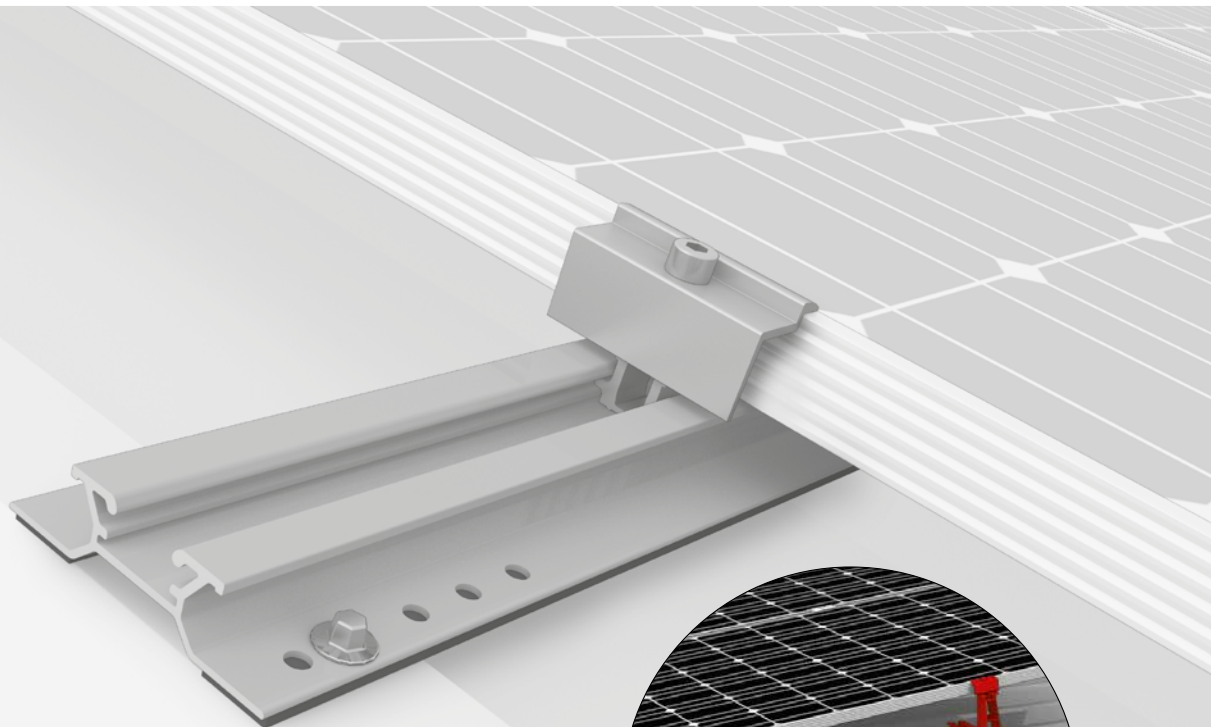




# Sistema MiniRail

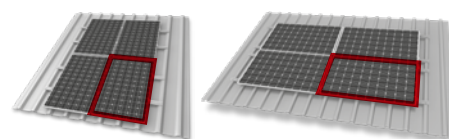
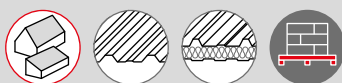


/ Sistema innovador de guía corta, que está optimizado estáticamente y se monta de modo rápido y sencillo

/ Posibilidad de fijación y orientación universales de los módulos

/ Elevación de 5° con MiniFive: Mayor rendimiento gracias a una ventilación posterior mejorada e inclinación de módulo optimizada

/ Optimizado para almacenamiento y transporte



El sistema MiniRail permite el montaje en vertical u horizontal gracias a la pletina de módulos universal giratoria.

## Componentes



### MiniRail

Montaje en vertical u horizontal con MiniClamp MC/EC



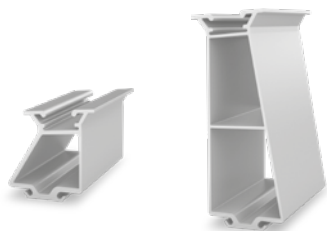
### MiniClamp MC/EC 30 - 50 mm

- / Pletina universal para módulos
- / La pletina es giratoria



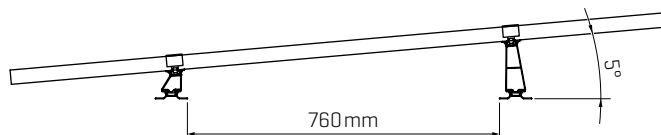
### Tornillos auto-taladrantes

- / Incluidos en el kit de MiniRail
- / Con arandela de sellado



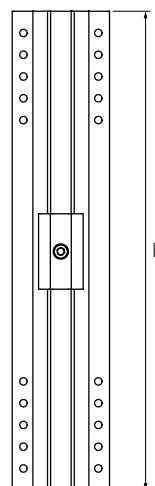
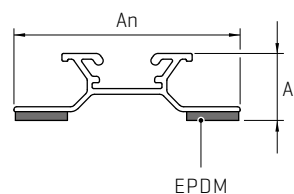
### MiniFive Front y End

- / Elevación sencilla a una orientación mediante elementos extensibles de soporte de módulos
- / Ventilación posterior perfeccionada y mayor rendimiento
- / Optimización de la inclinación de módulos



## Datos técnicos

Sistema MiniRail	
<b>Campo de aplicación</b>	Tejados con chapa trapezoidal o paneles sándwich; Inclinación de tejado: 5 - 75°
<b>Tipo de fijación / anclaje al techo</b>	Atornillado en la cubierta del tejado con tornillos auto-taladrantes
<b>Requisitos</b>	<ul style="list-style-type: none"> <li>▪ Grosor de chapa: <math>\geq 0,5</math> mm acero o aluminio</li> <li>▪ Paneles sándwich: Necesaria autorización del fabricante</li> <li>▪ Anchura de la greca: como mínimo 22 mm*</li> <li>▪ Separación de grecas: 101 - 350 mm en función de la anchura de la greca</li> <li>▪ Soporte plano alrededor de orificio de perforación: <math>\text{Ø} \geq 20</math> mm</li> <li>▪ Grosor de módulo: 30 - 50 mm</li> </ul>
<b>Orientación de módulos</b>	Vertical u horizontal
<b>Material</b>	Aluminio [EN AW-6063 T66 / EN AW-6082 T6]; EPDM
<b>Medidas de MiniRail An x Al x L [mm]</b>	78,2 x 23 x 385
<b>Elevación con MiniFive</b>	aprox. 5°



\* La dimensión mínima específica del proyecto para la anchura de grecas se emite en el informe de Base.