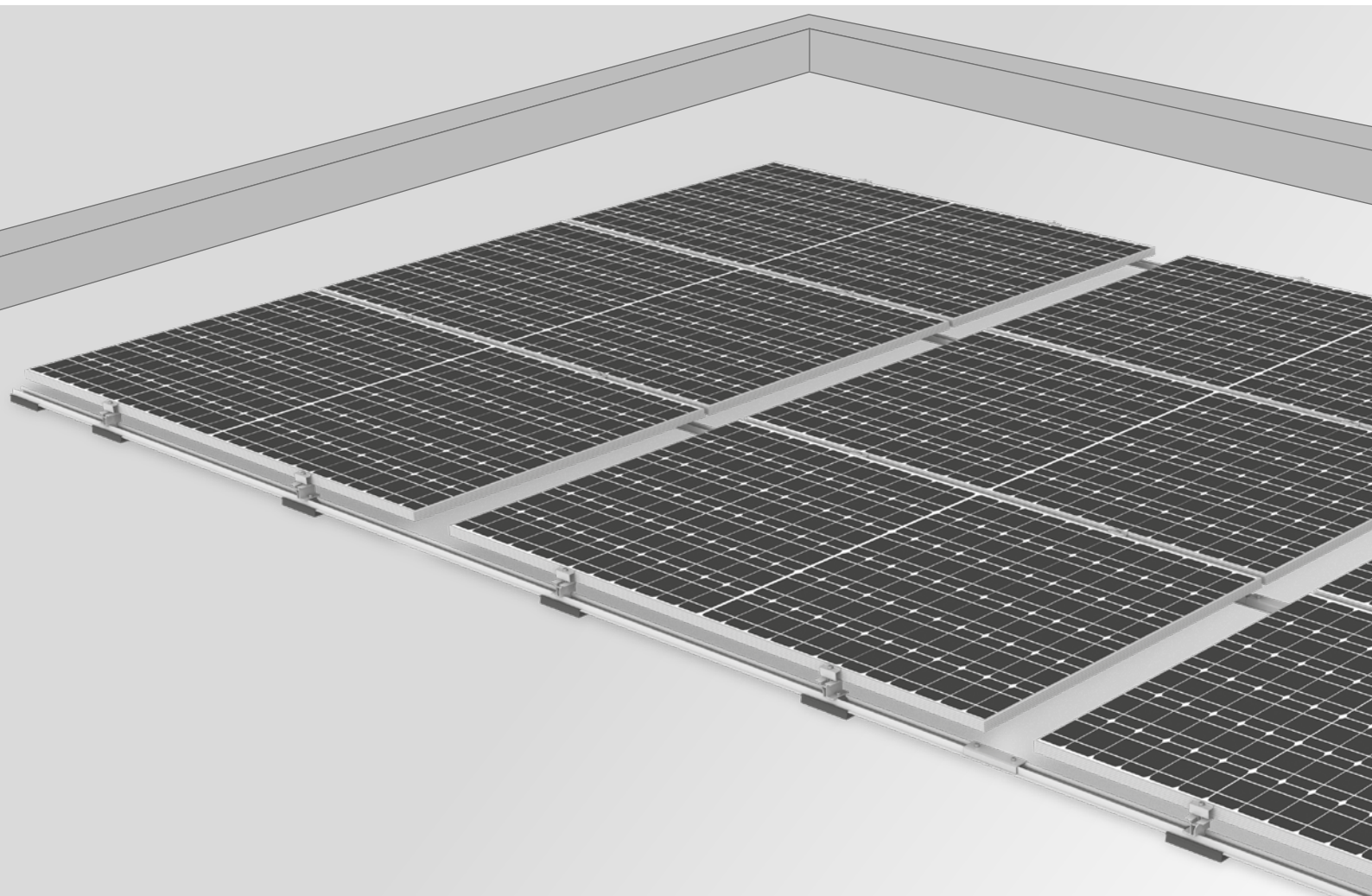




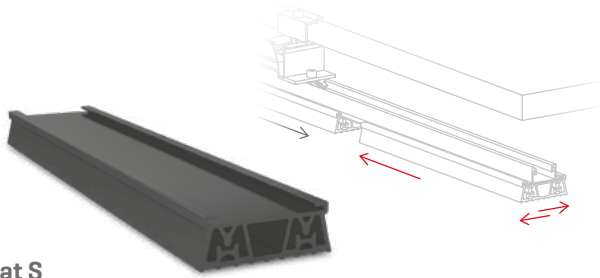
Dome Zero rendszer



- / Tetőpárhuzamos szerelési rendszer lapostetőkhöz, Dome 6 rendszerelemekkel
- / Legfeljebb 10° tető dőléshez, a jellemző lapostető befedésekhez használható
- / A modulok elhelyezése álló irányban
- / Rendkívül kis felszerelési magasság – attika mögé rejtés is lehetséges

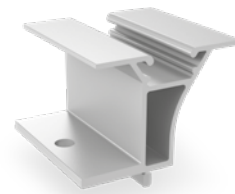


Rendszerelemek



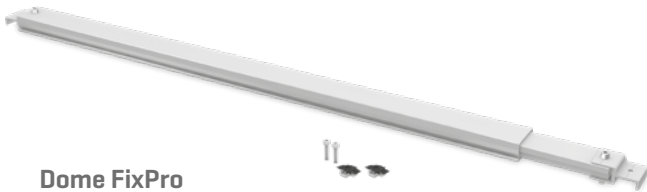
Mat S

- / Puha EPDM Mat S védőszőnyeg
- / Felveszi és kiegyenlíti a tűréshatárokat
- / A magas súrlódási értékek csökkentik a ballasztot



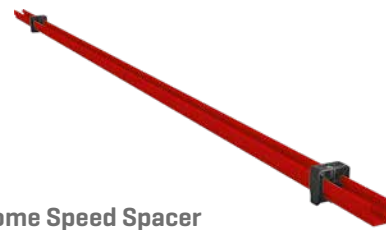
Dome Zero Peak

- / A modulok rögzítése a hosszú moduloldal negyedpontján történik
- / Nagy modulok is alkalmazhatók



Dome FixPro

- / Rögzített kötés < 10° hajlásszögű tetőkhöz
- / > 3° tető dőléshez szükséges
- / Csekély teherbírású tetőkhöz javasolt



Dome Speed Spacer

- / A sínek egyszerű beállítása a tetőn rugalmas távtartó segítségével
- / A modul szélessége és a sínek távolsága egyszerűen beállítható
- / Alkalmos minden K2 lapostető rendszerhez

Műszaki adatok

	Dome Zero	
Alkalmazási terület	Fólia- vagy bitumenfedésű, < 10° hajlásszögű lapostetőkhöz, betonra, kavicsos tetőkre	
Rögzítési mód/tetőkötés	<ul style="list-style-type: none"> • Ballasztozott, tetőáttörés nélkül: ≤ 3° • Dome FixPro rögzítőelemekkel: > 3° 	
Előfeltételek	<ul style="list-style-type: none"> • Megengedett modulméret (H×SZ×M): 1640-2390 × 950-1305 × 30-50mm • Minimális rendszerméret: 2 modul 	
Hőtágulási dilatáció	max. 12 m a sín irányában	max. 16 m keresztirányban
Minimális távolság a tető peremétől	600 mm	
Hajlásszög	0°	
Anyag	<ul style="list-style-type: none"> • Peak, szerelősín, FlatConnector szett, SpeedPorter, Porter, MiniClamps: EN AW-6063 T66, EN AW-6082 T6, EN AW-5754 alumínium • Mat S védőszőnyeg: EPDM • Kis alkatrészek: A2-70 nemesacél [1.4301] 	

