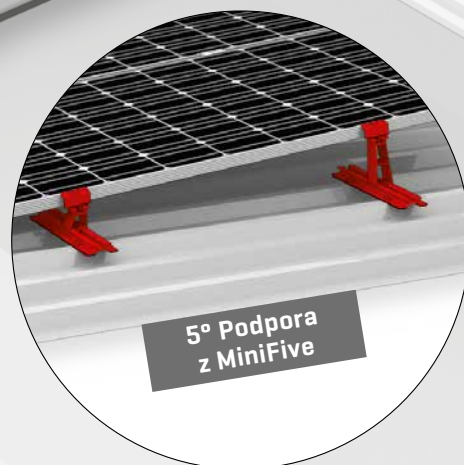
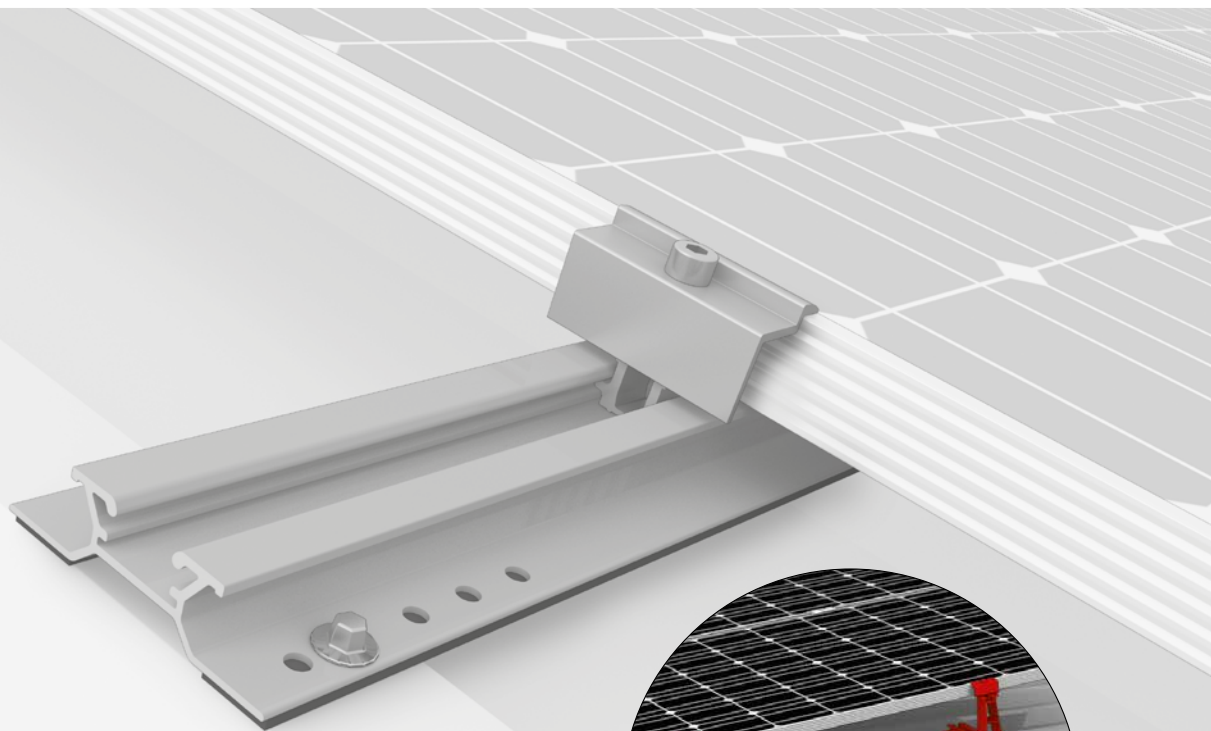




System MiniRail

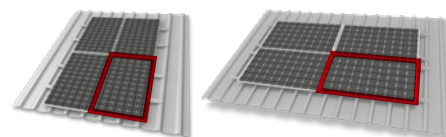
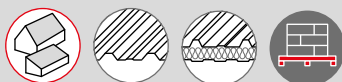


/ Innowacyjny system profili krótkich, zoptymalizowany statycznie, do szybkiego, prostego montażu

/ Możliwe uniwersalne mocowanie i uniwersalna orientacja modułów

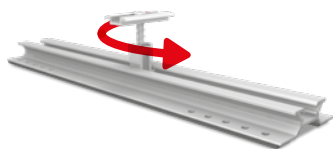
/ Podpora pod kątem 5° za pomocą MiniFive: znacznie zwiększy uzysk energii dzięki lepszej wentylacji od spodu i optymalnemu nachyleniu modułu

/ Wysoka efektywność planowania i optymalizacja pod kątem składowania i transportu



System MiniRail z uniwersalnymi klamrami obrotowymi umożliwia montaż modułów w poziomie i pionie w układzie rastrowym.

Komponenty



MiniRail

Montaż w orientacji poziomej i pionowej z MiniClamp MC/EC



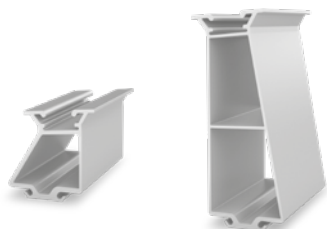
MiniClamp MC/EC 30 - 50 mm

/ Uniwersalne klemy
/ Klema jest obrotowa



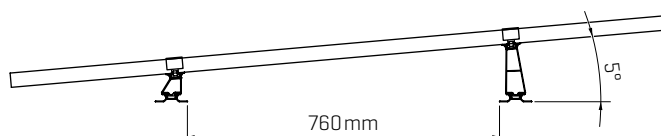
Wkręty do blachy cienkiej

/ W zestawie MiniRail
/ Z podkładkami uszczelniającymi



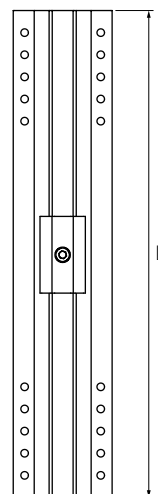
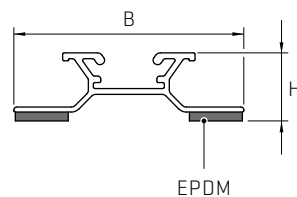
MiniFive Front i MiniFive End

- / Jednostronna, prosta podpora w postaci wsuwanych elementów nośnych modułu
- / Lepsza wentylacja od spodu i większy uzysk energii
- / Optymalne nachylenie modułu
- / Możliwy montaż w orientacji pionowej i poziomej



Dane techniczne

System MiniRail	
Zastosowanie	Dachy spadziste z blachy trapezowej i płyt warstwowych; kąt nachylenia dachu: 5 - 75°
Sposób zamocowania / połączenia z dachem	Mocowanie do pokrycia dachowego na samogwintujące wkręty do blachy cienkiej
Warunki	<ul style="list-style-type: none"> ▪ Grubości blachy: stal $\geq 0,4$ mm lub aluminium $\geq 0,5$ mm ▪ Płyty warstwowe: wymagane zatwierdzenie producenta ▪ Szerokość profilu: co najmniej 22 mm * ▪ Rozstaw profili: 101 - 350 mm w zależności od szerokości profilu ▪ Równa powierzchnia wokół otworu montażowego: $\varnothing \geq 20$ mm ▪ Wysokość ramy modułu: 30 - 50 mm
Orientacja modułów	Pionowa lub pozioma
Materiał	Aluminium (EN AW-6063 T66 / EN AW-6082 T6); EPDM
Wymiary MiniRail szer. * wys. * dł. [mm]	78,2 x 23 x 385
Podpora MiniFive	ok. 5°



* Wymiar minimalny dla szerokości górnej profilu trapezowego dla danego projektu jest określony w raporcie generowanym w programie Base].