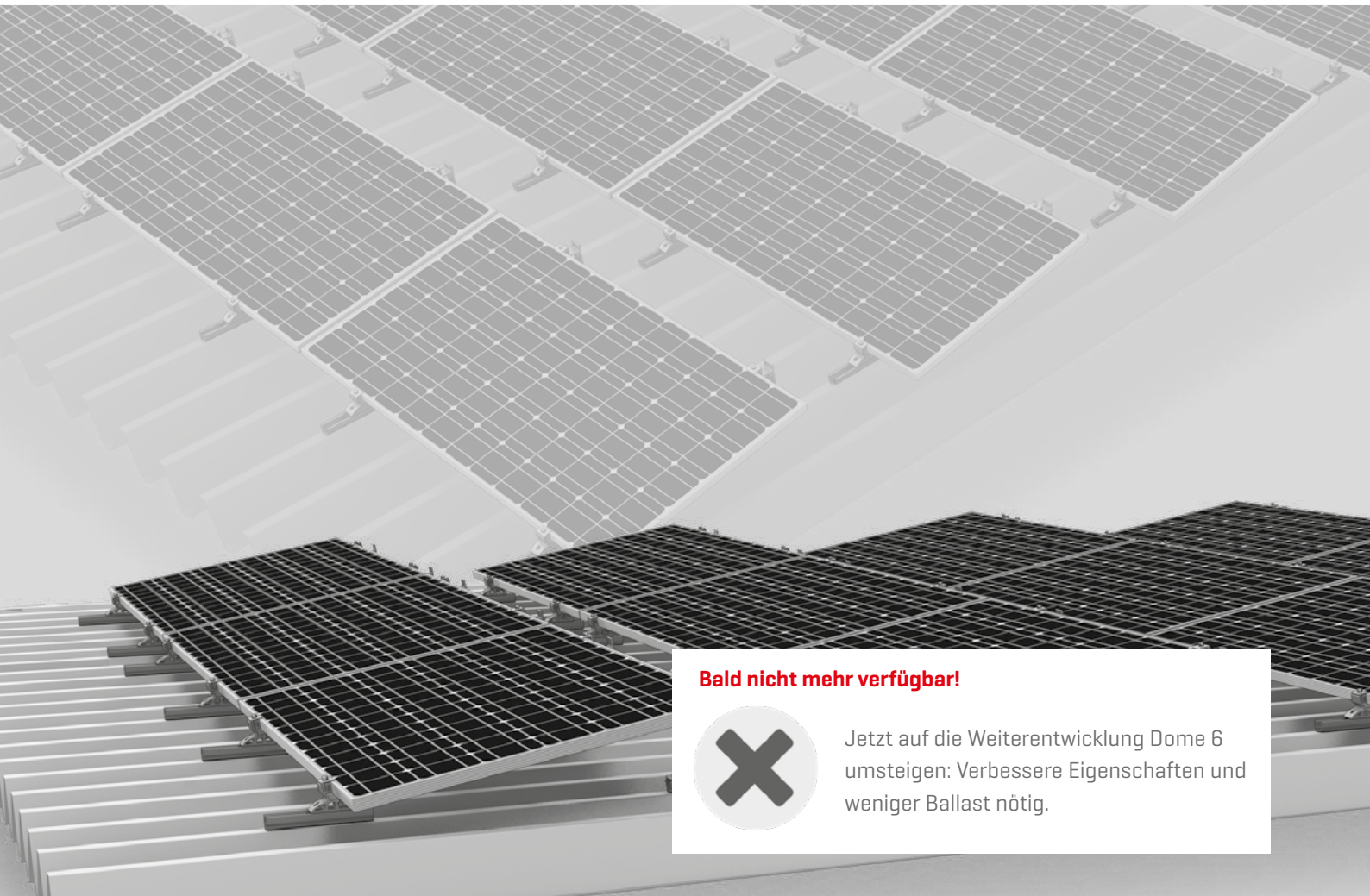




S-Dome Small System



Bald nicht mehr verfügbar!



Jetzt auf die Weiterentwicklung Dome 6 umsteigen: Verbesserte Eigenschaften und weniger Ballast nötig.

- / Auf Trapezblech für bis zu 15° Dachneigung
- / Sparsam beim Material und Transport, clever in der Anbindung und sicher in der Haltekraft
- / Perfekte Kombination aus dem Allrounder Bauteil MultiRail und lastoptimierten schlanken 10° Aufständern

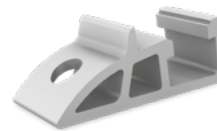


Komponenten



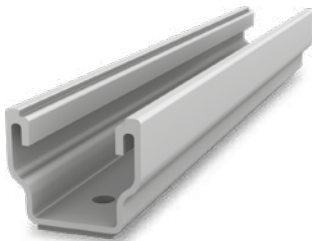
Dome S1000 Small

Schmale Aufständering als Modultragelement



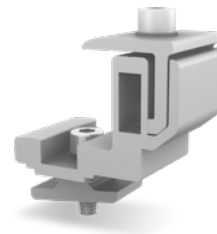
Dome SD Small

Schmales Modultragelement



MultiRail 25

- / Länge 250 mm
- / Mit 4 Bohrungen für Dächer mit bis zu 15° Neigung



FlexClamp Small

- / Zur Klemmung an den Modullängsseiten
- / Höhenverstellbar

Technische Daten

	S-Dome Small
Anwendungsbereich	Flach- bzw. Schrägdächer $\leq 15^\circ$ mit Trapezblecheindeckung
Befestigungsart / Dachanbindung	Befestigung mit Bohrschrauben im Trapezblech, parallel zur Hochsicke
Voraussetzungen	<ul style="list-style-type: none"> • Blechstärken: $\geq 0,4$ mm Stahl oder $\geq 0,5$ mm Aluminium • Zugfestigkeit Aluminium: 165 N/mm^2 • Zugfestigkeit Stahl: laut Zulassung min. S235 nach DIN EN 10025-1 • Sickenbreite: min. 22 mm • Sickenabstand: unabhängig
Neigungswinkel	10°
Material	<ul style="list-style-type: none"> • Montageschienen, Dome SD Small, Dome S1000 Small, FlexClamp Small: Aluminium [EN AW-6063 T66/ EN AW-6082 T6]; EPDM • Kleinteile: Edelstahl [1.4301] A2

