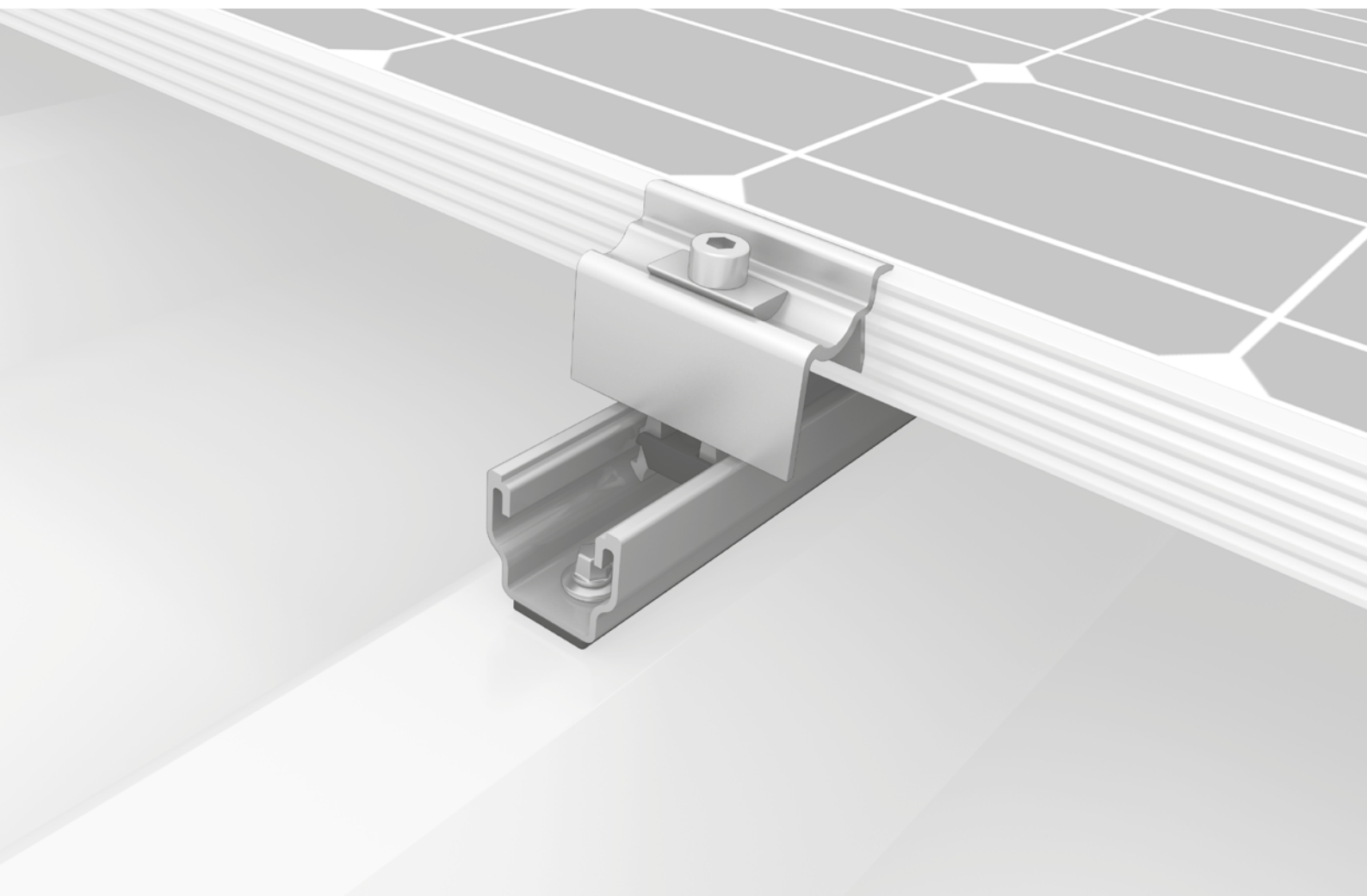




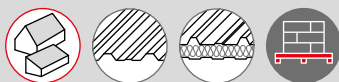
# MultiRail rendszer



/ Egyszerű és bizonyított – rövid sínként vagy rugalmas alkatrészként különböző hosszokban

/ Gyors tervezés kevés anyagfelhasználással és nagy hatásfokkal

/ Tömör alapsínek S-Dome Small trapézállványzathoz

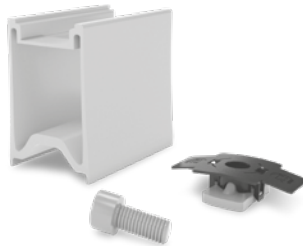


## Rendszerelemek



### Önfúró lemezcsavar

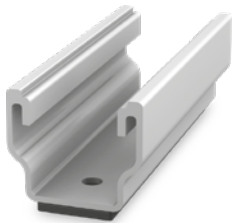
Tömítő alátétekkel



### RailUp szett

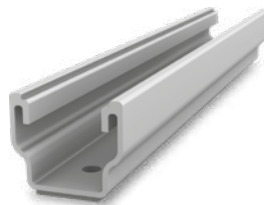
- / Jobb hátsó szellőzés
- / Leegyszerűsíti a optimalizálók telepítését

## MultiRail kivitelek



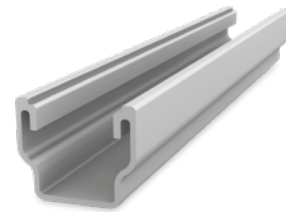
### MultiRail 10

- / 100 mm-es hossz
- / Vízszintes modulelrendezés
- / Két furattal



### MultiRail 25

- / 250 mm-es hossz
- / A nagyobb rugalmasságért és a jobb terhelhetőségért vízszintes modulelrendezés esetén
- / Négy furattal



### MultiRail 4,20

- / 4 200 mm-es hossz
- / Hosszú sín egyedi hosszokra való vágáshoz
- / EPDM tömítés és furatok nélkül; kézi ragasztás

## Műszaki adatok

	MultiRail 10, 25, 4,20
Alkalmazási terület	Trapézlemez vagy szendvicspaneles 5-75°-os ferde tetők
Rögzítési mód / tetőkötés	Rögzítés önmetsző lemezcsavarokkal
Előfeltételek	<ul style="list-style-type: none"> <li>▪ Lemezvastagságok: <math>\geq 0,4</math> mm acél vagy <math>\geq 0,5</math> mm alumínium</li> <li>▪ Szendvics trapézlemez: a gyártó engedélyezése szükséges</li> <li>▪ Peremszélesség: min. 22 mm</li> <li>▪ Magasborda távolsága: független</li> </ul>
Anyag	Alumínium [EN AW-6063 T66]; EPDM
SZ = szélesség [mm]	39
M = magasság [mm]	35
H = sínhosszúság [mm]	<ul style="list-style-type: none"> <li>▪ MultiRail 10: 100</li> <li>▪ MultiRail 25: 250</li> <li>▪ MultiRail 4,20: 4200</li> </ul>
Keresztkötés	SingleRail-lel

