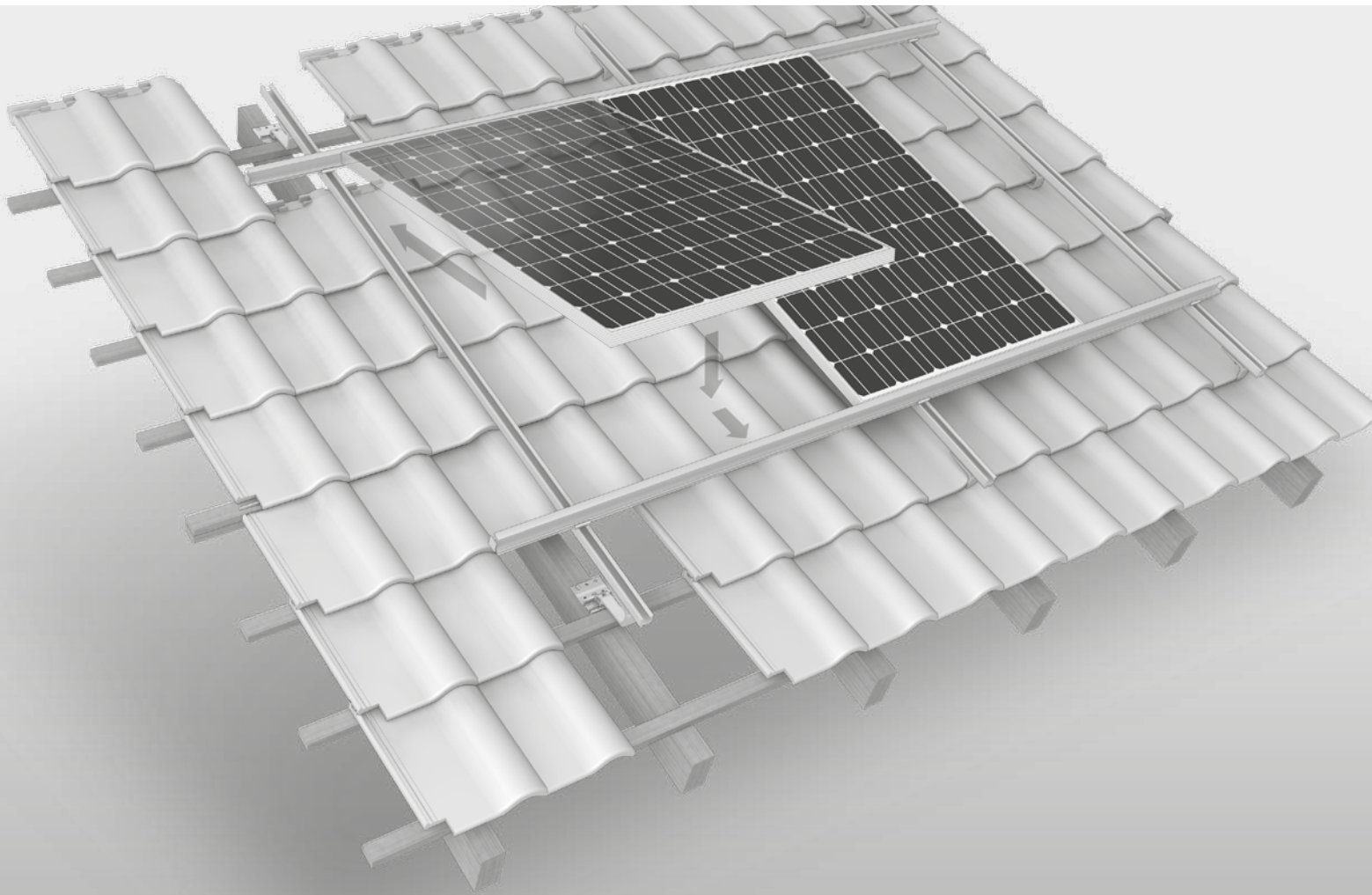




Sistema de inserción

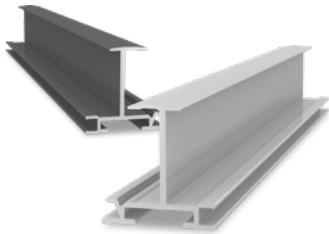


- / Colocación rápida de los módulos sin tornillos, pletinas ni ayuda
- / Fácil de montar con pocos componentes y sin herramientas especiales
- / Imagen elegante gracias a una superficie continua
- / El perfil insertable da un refuerzo adicional a los marcos de los módulos



En colaboración con
solarteam ●

Componentes



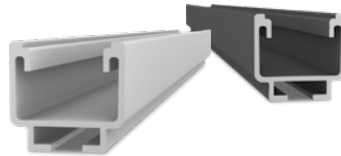
Carriles de inserción

- / Solución inteligente para una colocación eficiente de módulos
- / Superficie cerrada, disponible también en negro



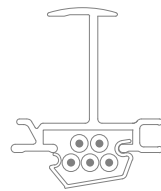
Ángulo de unión

- / Fijación para carril de inserción en SolidRail
- / Montaje simple



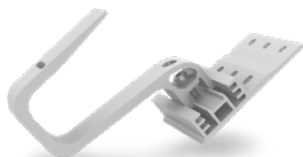
SolidRail

- / Perfil de montaje robusto
- / Diferentes casos de carga
- / Elevadas capacidades de sujeción
- / Posible en color negro



Gestión de cableado

- / Rápido alineado de cables por debajo de los carriles de inserción
- / Hasta 5 cables



CrossHook 3S+/4S+

- / Altura regulable y desplazable lateralmente
- / Se puede utilizar también en vigas estrechas



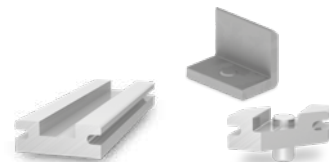
Tornillo de doble rosca con chapa adaptadora

- / Para cubiertas de placa ondulada de uralita o de chapa ondulada con subestructuras de madera
- / Regulación individual de altura



MultiRail

- / Para chapa trapezoidal y paneles sándwich
- / Conexión de techo y elemento de soporte



Accesorios

- / Conectores de perfil de carriles de inserción
- / Tope lateral
- / Ángulo final horizontal

Datos técnicos

	Sistema de inserción
Campo de aplicación	Tejados inclinados con tejas, cemento corrugado y chapa trapezoidal
Tipo de fijación / anclaje al techo	Ganchos de tejado, pernos de doble rosca o MultiRail
Posibles grosores de módulos (Al)	<ul style="list-style-type: none"> • 30 mm • 35 mm
Particularidades técnicas	Son necesarios 7 mm de separación entre carriles de inserción
Orientación de módulos	Vertical u horizontal
Material	<ul style="list-style-type: none"> • Guías de montaje y ángulos de unión: Aluminio EN AW-6063 T66 • Piezas pequeñas: Acero inoxidable [1.4301] A2-70
Longitudes [m] de SolidRail	Acabado en crudo: 4,30 y 5,40 Anodizado en negro: 5,40
Longitudes [m] de carriles de inserción	Carril de inserción 30 5,40 m Carril de inserción 35 5,40 m

