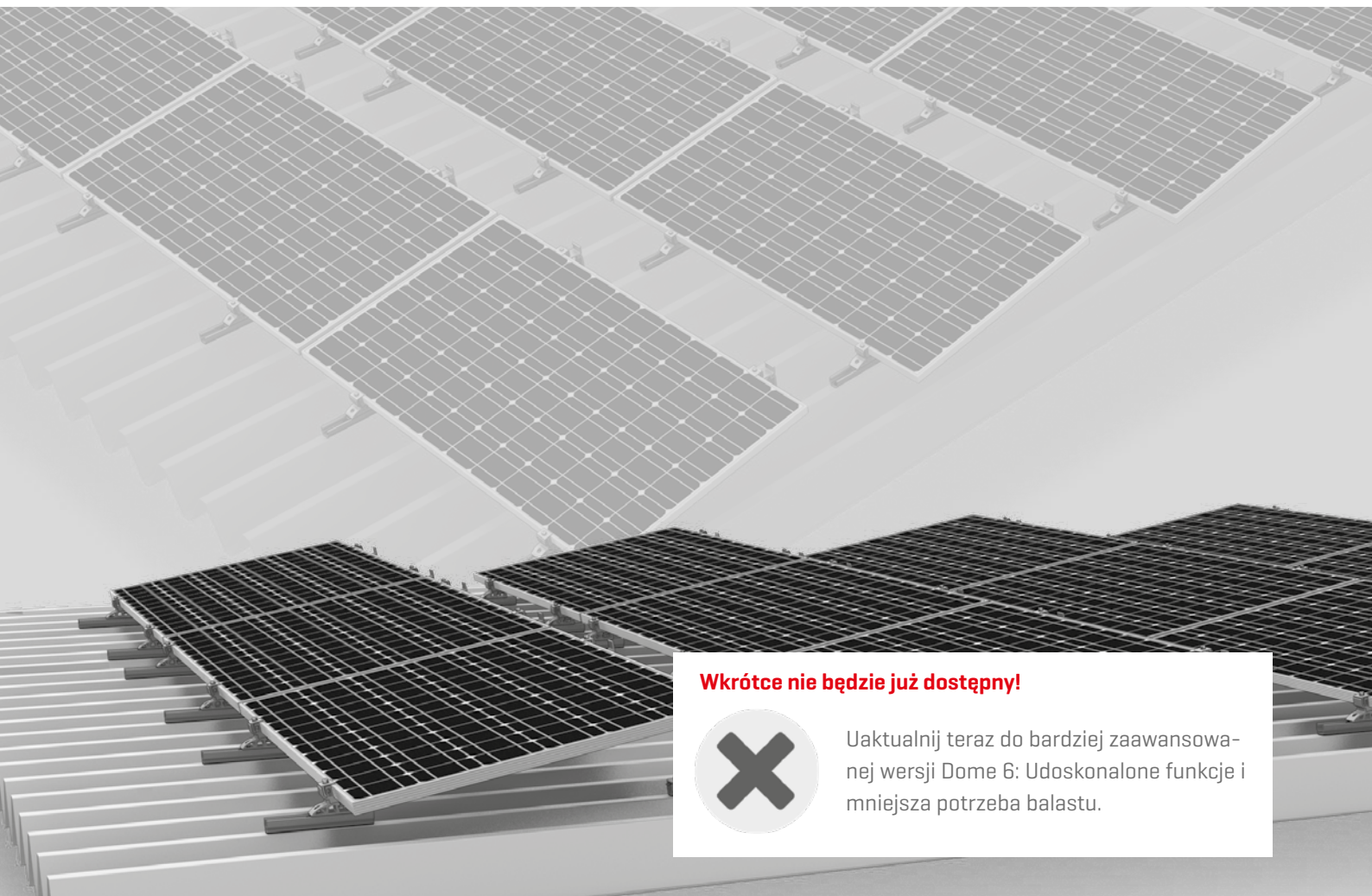




# System S-Dome Small



## Wkrótce nie będzie już dostępny!



Uaktualnij teraz do bardziej zaawansowanej wersji Dome 6: Udoskonalone funkcje i mniejsza potrzeba balastu.

/ Do dachów z blachy trapezowej o nachyleniu do 15°

/ Ekonomiczny pod względem transportu i zużycia materiału, przemysłana technika łączenia i wysoka stabilność

/ Doskonałe połączenie uniwersalnego elementu MultiRail z wytrzymałymi wąskimi podporami o kącie nachylenia 10°



## Komponenty



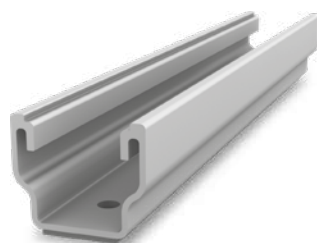
### Dome S1000 Small

Wąska podpora jako nośnik modułu



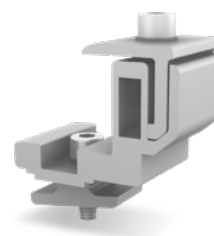
### Dome SD Small

Wąski element nośny modułu



### MultiRail 25

- / Długość 250 mm
- / Z 4 otworami do dachów o nachyleniu do 15°



### FlexClamp Small

- / Do mocowania na dłuższych bokach modułu
- / Regulacja wysokości

## Dane techniczne

	S-Dome Small
Zastosowanie	Dachy płaskie i spadziste $\leq 15^\circ$ z blachy trapezowej
Sposób zamocowania / połączenia z dachem	Mocowanie na wkręty samowierzące do blachy trapezowej, równoległe do górnej części profilu
Warunki	<ul style="list-style-type: none"> <li>• Grubości blachy: stal <math>\geq 0,4</math> mm lub aluminium <math>\geq 0,5</math> mm</li> <li>• Wytrzymałość aluminium na rozciąganie: 165 N/mm<sup>2</sup></li> <li>• Wytrzymałość stali na rozciąganie: zgodnie z dopuszczeniem min. S235 wg DIN EN 10025-1</li> <li>• Szerokość profilu trapezowego: min. 22 mm</li> <li>• Rozstaw profili trapezowych: niezależny</li> </ul>
Kąt nachylenia	10°
Materiał	<ul style="list-style-type: none"> <li>• Profile montażowe, Dome SD Small, Dome S1000 Small, FlexClamp Small: aluminium [EN AW-6063 T66/ EN AW-6082 T6]; EPDM</li> <li>• Elementy drobne: stal szlachetna [1.4301] A2</li> </ul>

