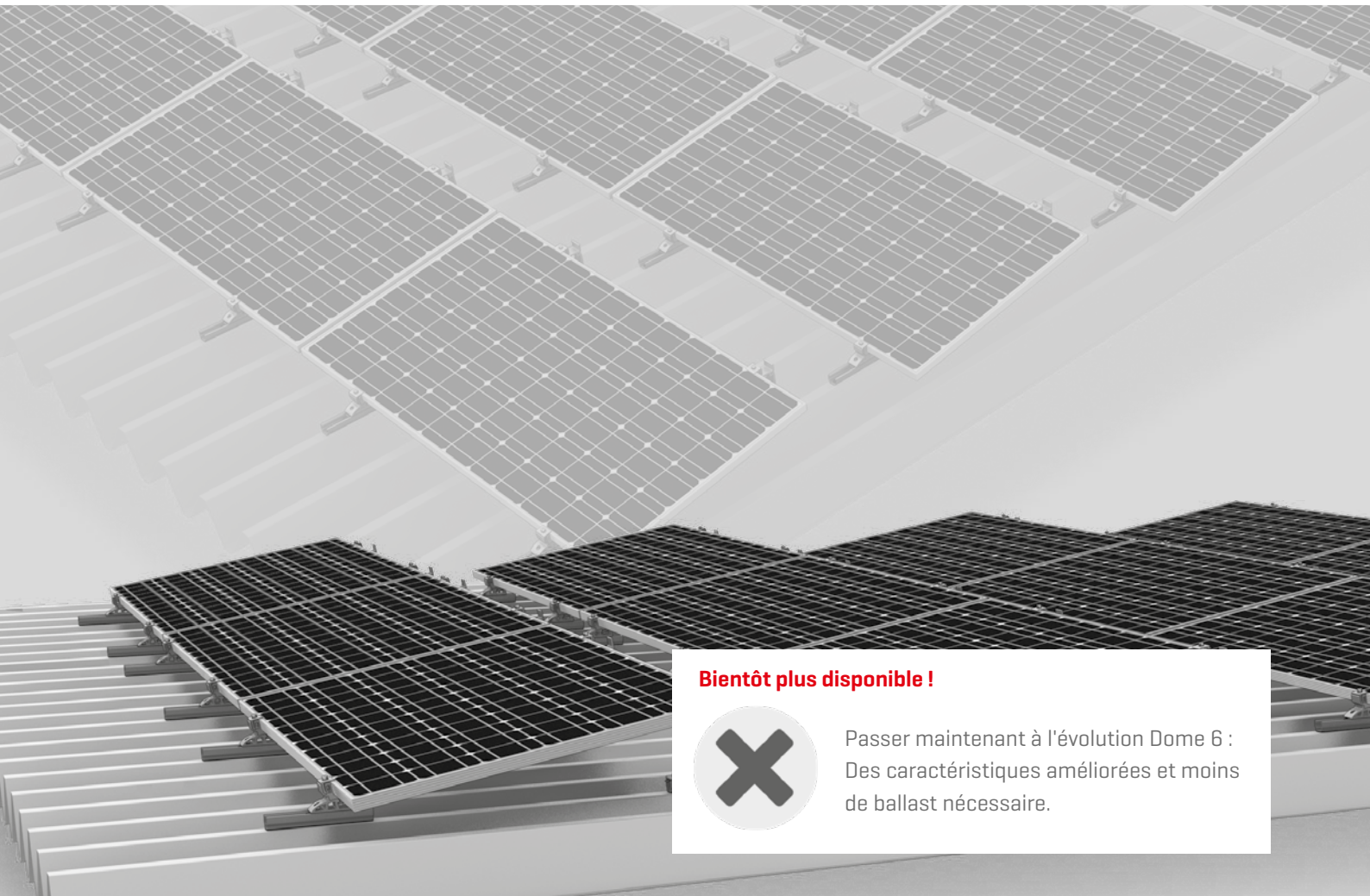




Système S-Dome Small



Bientôt plus disponible !



Passer maintenant à l'évolution Dome 6 :
Des caractéristiques améliorées et moins
de ballast nécessaire.

/ Sur tôle trapézoïdale pour toits inclinés de 15° max

/ Peu de composants, frais de transport réduits

/ Association parfaite du MultiRail avec les supports étroits des modules

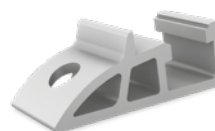


Composants



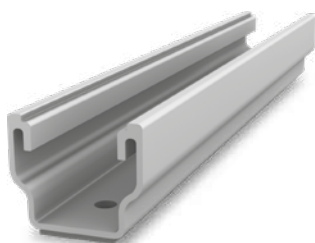
Dome S1000 Small

Structure étroite de support de module



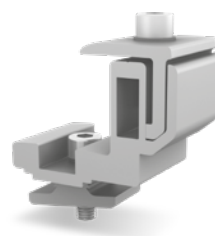
Dome SD Small

Structure étroite de support de module



MultiRail 25

- / Longueur 250 mm
- / Avec 4 trous pour toits inclinés $\leq 15^\circ$



FlexClamp small

- / Réglable en hauteur
- / Fixation sur les grands côtés des modules

Caractéristiques techniques

	S-Dome Small
Domaine d'utilisation	Toitures terrasse et toit inclinés $\leq 15^\circ$ avec couverture de toit en tôle trapézoïdale
Type de fixation / Fixation à la toiture	Fixation par vis auto-perceuse pour tôle trapézoïdale, parallèle aux nervurages
Condition :	<ul style="list-style-type: none"> • Épaisseurs de tôle : $\geq 0,4$ mm acier ou $\geq 0,5$ mm aluminium • Résistance à la traction de l'aluminium : 165 N/mm² • Résistance à la traction de l'acier : selon autorisation au moins S235 d'après DIN EN 10025-1 • Largeur de nervurages : min. 22 mm • Intervalle de nervurages : indifférent
Angle d'inclinaison	10°
Matériau	<ul style="list-style-type: none"> • Rails de montage, Dome SD Small, Dome S1000 Small, FlexClamp small : Aluminium [EN AW-6063 T66/ EN AW-6082 T6]; EPDM • Petites pièces : Acier inox [1.4301] A2

