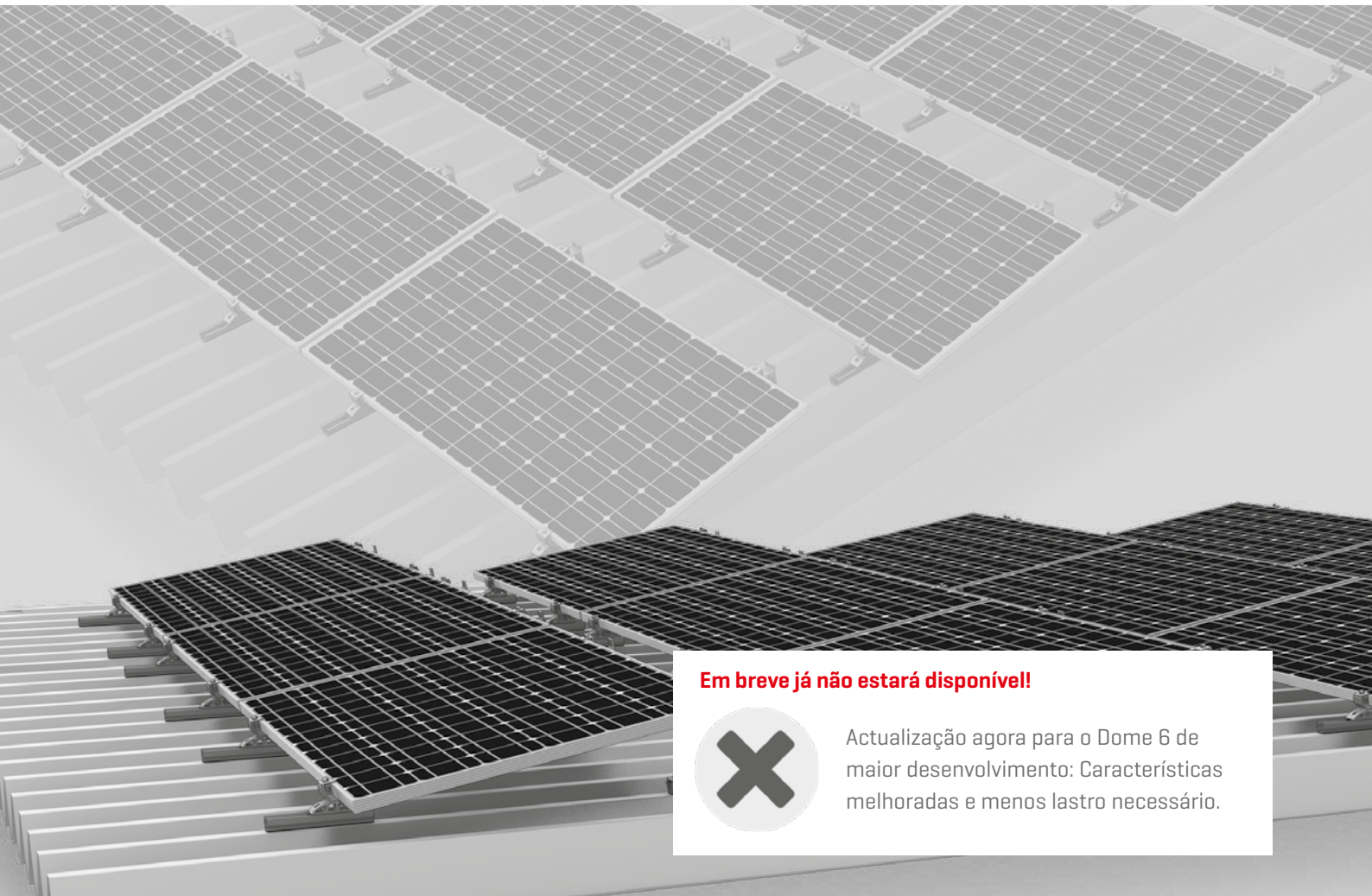




Sistema S-Dome Small



Em breve já não estará disponível!



Actualização agora para o Dome 6 de maior desenvolvimento: Características melhoradas e menos lastro necessário.

- / Compatível com telhados com inclinação de até 15° em chapa trapezoidal
- / Económico em termos de materiais e transporte; conexões inteligentes e elevada robustez.
- / A combinação perfeita do sistema MultiRail com elevação otimizada e esbelta de 10° adicionais em relação ao telhado.

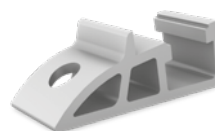


Componentes



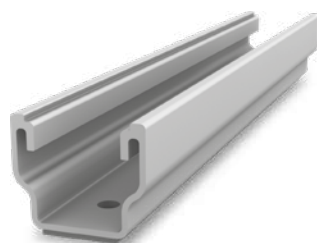
Dome S1000 Small

Elemento de elevação esbelta para fixação dos módulos



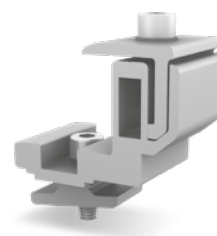
Dome SD Small

Elemento esbelta para suporte dos módulos



MultiRail 25

- / Comprimento de 250 mm
- / Com 4 orifícios para telhados com inclinação de 15°



FlexClamp Small

- / Para fixação aos lados longitudinais do módulo
- / Altura ajustável

Dados técnicos

	S-Dome Small
Âmbito de aplicação	Telhados planos ou inclinados $\leq 15^\circ$ com cobertura de chapa trapezoidal
Tipo de fixação/ligação ao telhado	Fixação com parafusos autobrocantes diretamente na chapa trapezoidal, sobre as cristas do telhado
Requisitos	<ul style="list-style-type: none"> • Espessuras das chapas: $\geq 0,4$ mm aço e $\geq 0,5$ mm alumínio • Resistência à tração alumínio: 165 N/mm² • Resistência à tração aço: segundo homologação mín. S235 de acordo com a norma DIN EN 10025-1 • Largura mínima da cista: 22 mm • Distância entre cristas: Independente
Ângulo de inclinação	10°
Material	<ul style="list-style-type: none"> • Perfis de montagem, Dome SD Small, Dome S1000 Small, FlexClamp Small: alumínio [EN AW-6063 T66/ EN AW-6082 T6]; EPDM • Peças pequenas: aço inoxidável [1.4301] A2

