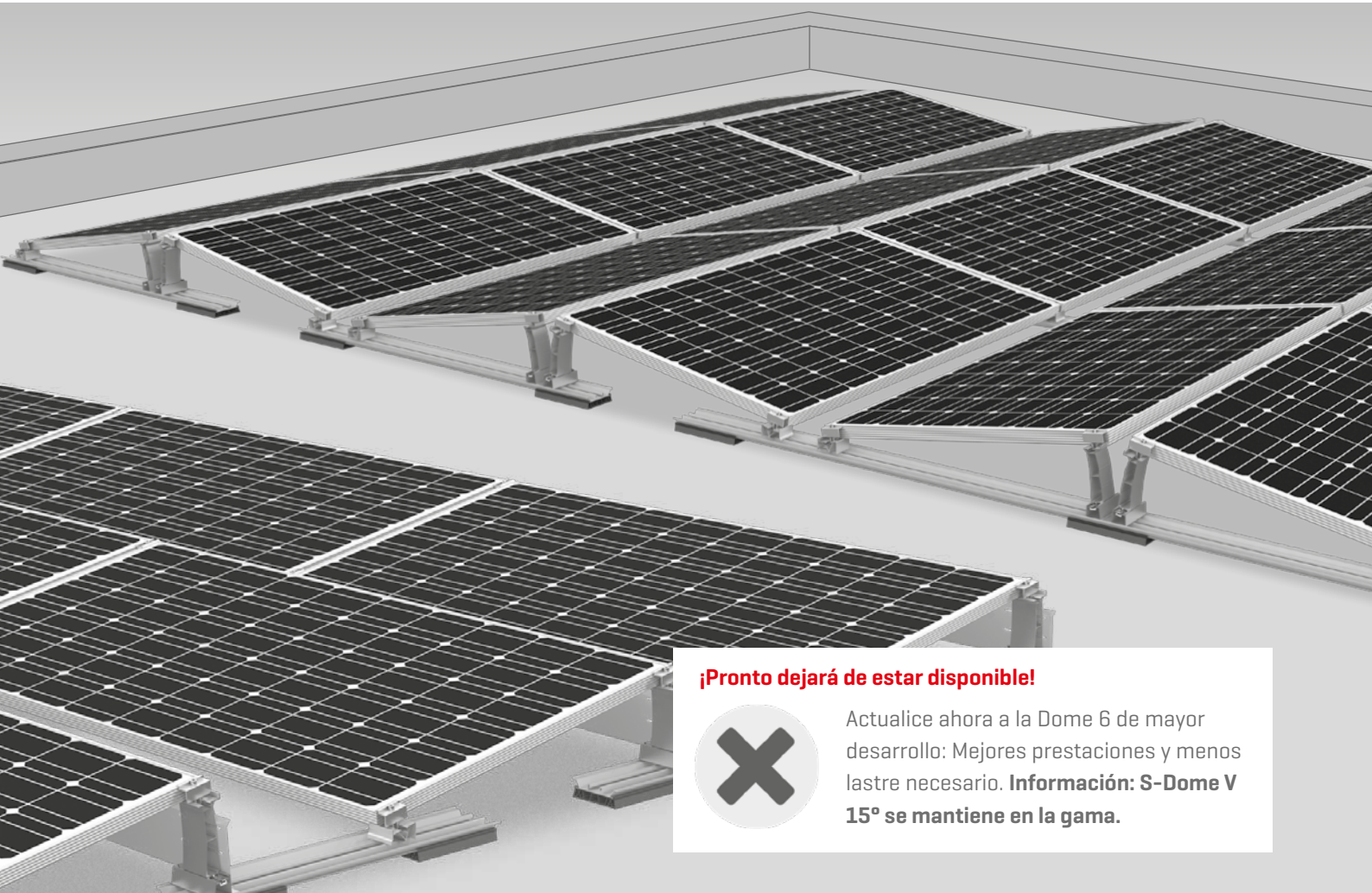




# Sistema Dome V



**¡Pronto dejará de estar disponible!**

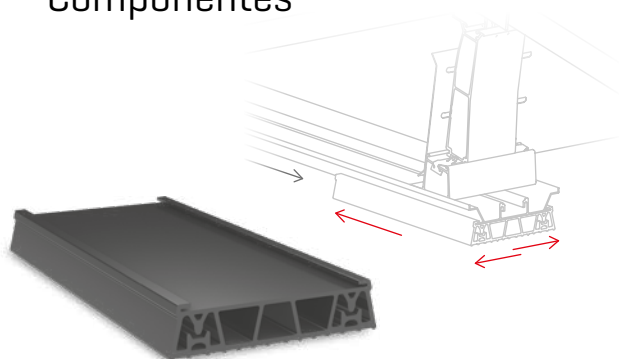


Actualice ahora a la Dome 6 de mayor desarrollo: Mejores prestaciones y menos lastre necesario. **Información: S-Dome V 15° se mantiene en la gama.**

- / Sistema optimizado con respecto al contrapeso debido a un mejor coeficiente de fricción de la estera protectora flexible
- / Montaje del módulo y del propio sistema con un reducido número de tornillería que nos da un ahorro de tiempo
- / Costes de logística bajos debido a un volumen de transporte reducido

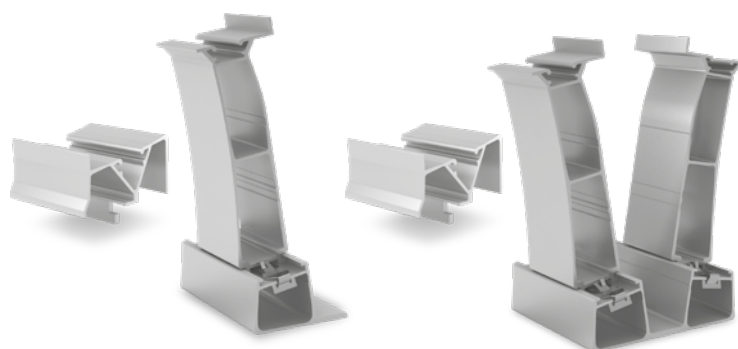


## Componentes



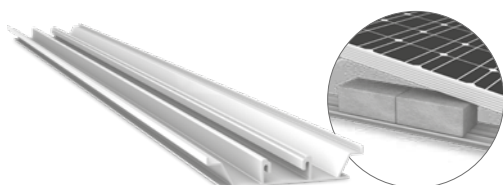
### Mat V

- / Mat V flexible hecho de EPDM - solo es necesario un modelo
- / Absorbe y compensa esfuerzos
- / Gracias a su coeficiente de fricción se reduce el contrapeso



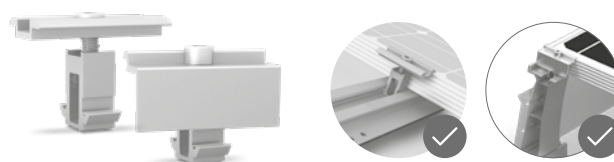
### Elevación Dome V

- / Geometría y uniones adaptadas para compensar esfuerzos
- / Solo una fijación rápida con tornillos; colocación del SD y fijación del módulo con la pletina
- / Volumen de transporte reducido



### Guía de montaje

- / Apoyo integrado del contrapeso que reduce la cantidad de componentes adicionales
- / Guías cortas para compensar los esfuerzos



### Pletina de módulo universal: MiniClamp MC/EC

- / Rango de sujeción 30 - 50 mm
- / Compatible con sistemas Dome V, Dome 6 y MiniRail
- / Opcional: Toma a tierra posible con TerraGrif

## Datos técnicos

	D-Dome V	S-Dome V
<b>Ámbito de aplicación</b>	Tejados planos $\leq 5^\circ$ con láminas aislantes o tela asfáltica, sobre hormigón, grava o tejados cultivados	
<b>Tipo de fijación / anclaje al tejado</b>	Lastrado y sin perforación para tejados de inclinación $\leq 3^\circ$	
<b>Requisitos</b>	<ul style="list-style-type: none"> <li>Dimensiones permitidas de módulo [L x An x Al]: 1386 - 2100 x 985 - 1053 x 30 - 50mm</li> <li>Tamaño mínimo del sistema: 2 soportes (4 módulos)</li> <li>Permitida la fijación en el lado corto del marco del módulo (ver <a href="http://k2-systems.com/es/modulos-autorizados">k2-systems.com/es/modulos-autorizados</a>)</li> </ul>	<ul style="list-style-type: none"> <li>Dimensiones permitidas de módulo [L x An x Al]: 1550 - 1760/1880 - 2100 x 950 - 1053 x 30 - 50 mm</li> <li>Tamaño mínimo del sistema: 2 módulos</li> </ul>
<b>Especificaciones técnicas</b>	<ul style="list-style-type: none"> <li>Separación térmica tras máx. 15,5 m</li> <li>Distancia mínima hasta el borde del tejado 600 mm</li> </ul>	
<b>Ángulo de inclinación</b>	10°	10° / 15°
<b>Material</b>	<ul style="list-style-type: none"> <li>Guías de montaje, Peak, Basis, SD y MiniClamps: Aluminio EN AW-6063 T66</li> <li>Cortavientos: Magnelis</li> <li>Estera protectora Mat V: EPDM</li> <li>Tornillería: Acero inoxidable (1.4301) A2-70</li> </ul>	

