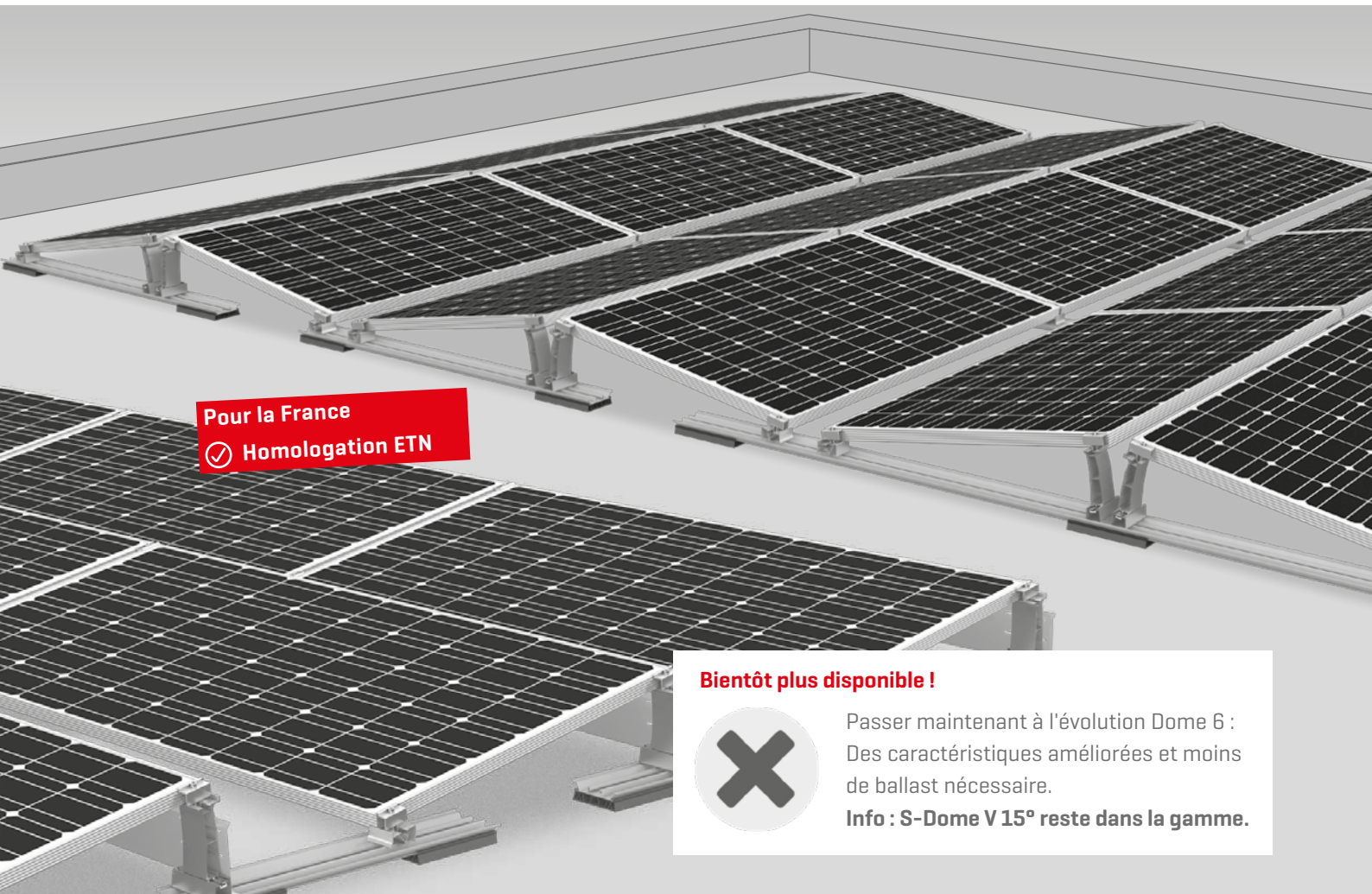




Système Dome V



Pour la France
✔ Homologation ETN

Bientôt plus disponible !



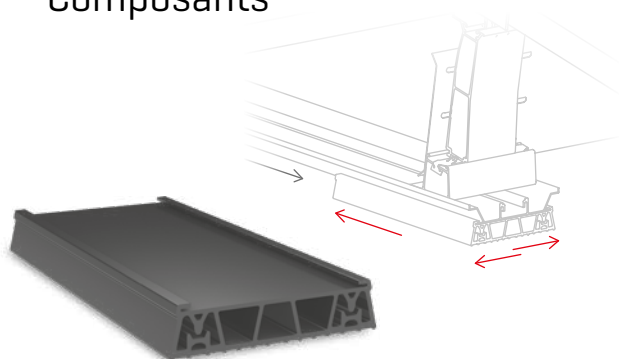
Passer maintenant à l'évolution Dome 6 :
Des caractéristiques améliorées et moins
de ballast nécessaire.

Info : S-Dome V 15° reste dans la gamme.

- / Meilleur coefficient de frottement réduisant le lestage
- / Gain de temps par le montage simultané des modules et du système ainsi qu'un nombre réduit de vis à utiliser
- / Réduction des frais logistiques grâce à un plus petit volume de transport

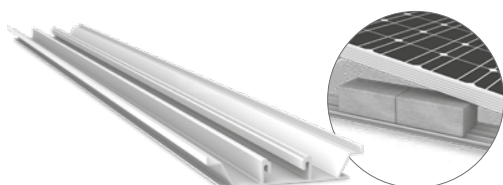


Composants



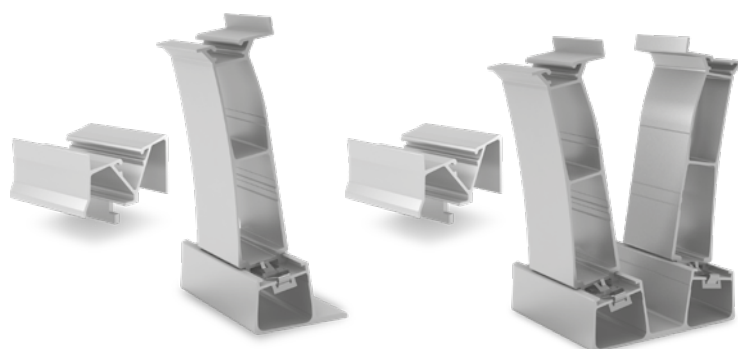
Mat V

- / Support flexible en EPDM – une seule taille et un modèle (pas de protection aluminium nécessaire)
- / Compense les tolérances
- / Coefficient de frottement qui réduit le lestage



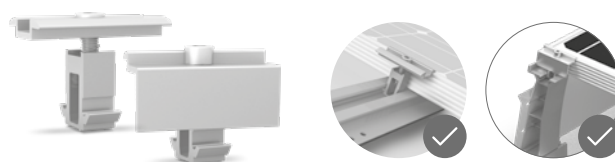
Rail de montage

- / Logement pour le lestage intégré
- / Les rails courts absorbent les tolérances



Orientation Dome V

- / Géométrie et liaisons modifiées pour absorber les tolérances
- / Un seul raccord vissé et montage rapide de la pièce SD avec les fixations de module
- / Volume de transport réduit



Fixations universelles au module: MiniClamp MC/EC

- / Hauteur de fixation: de 30 à 50 mm
- / Compatibles avec les systèmes Dome V, Dome 6 et MiniRail
- / En option: liaison équipotentielle possible avec la TerraGrif

Caractéristiques techniques

	D-Dome V	S-Dome V
Domaine d'utilisation	Toitures plates $\leq 5^\circ$ couverture avec membrane ou bitumée, sur béton, graviers ou toitures végétalisées	
Type de fixation / Raccordement à la toiture	Lestée; pas de perçage du toit sur inclinaison $\leq 3^\circ$	
Conditions	<ul style="list-style-type: none"> Dimensions autorisées des modules [L x l x h]: 1386 – 2100 x 985 – 1053 x 30 – 50 mm Taille minimale du système: 2 élévations (4 modules) Fixation aux angles autorisées (voir k2-systems.com/fr/modules-valides) 	<ul style="list-style-type: none"> Dimensions autorisées des modules [L x l x h]: 1550 – 1760 / 1880 – 2100 x 950 – 1053 x 30 – 50 mm Taille minimale du système: 2 modules
Particularités techniques	<ul style="list-style-type: none"> Séparation thermique après max. 15,5 mm Distance minimale de la bordure du toit 600 mm 	
Angle d'inclinaison	10°	10° / 15°
Matériau	<ul style="list-style-type: none"> Rails de montage, Peak, Basis, SD et MiniClamps: Aluminium EN AW-6063 T66 Windbreaker (coupe-vent): Magnelis Tapis de protection Mat V: EPDM Petites pièces: Acier inoxydable [1.4301] A2-70 	

