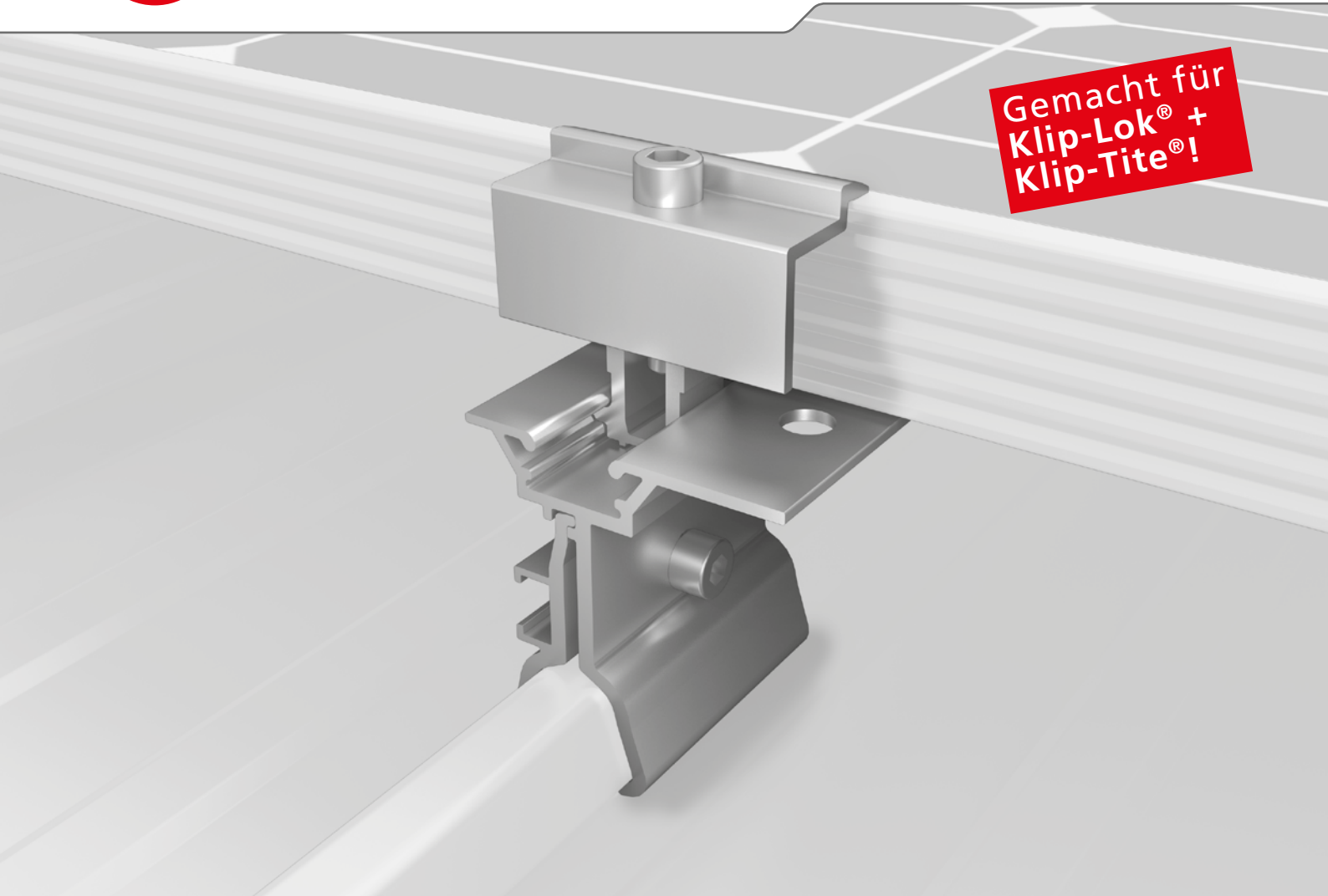


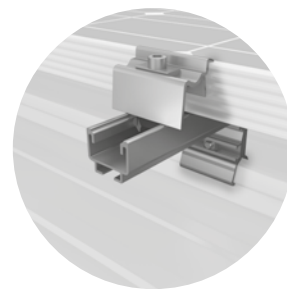
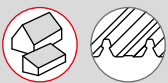


RibClamp KL System

Gemacht für
Klip-Lok® +
Klip-Tite®!

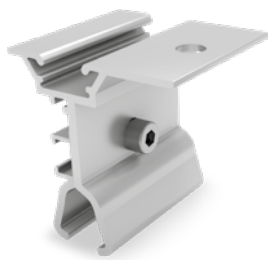


- ▶ Superschnelle Montagelösung für die Dacheindeckungen Klip-Lok® and Klip-Tite®
- ▶ Schienenfreie Landscape-Montage mit einer modultragenden Klemme
- ▶ Komfortable Portrait-Montage mit SolidRail
- ▶ **Eine Klemme für Alles:** Universelle Modulklammen für Landscape- und Portrait-Montage



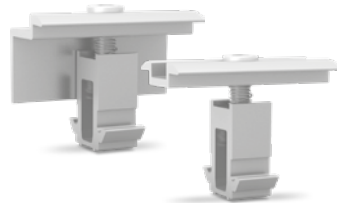
Portrait-Montage mit SolidRail und
Universalmodulklammen

Komponenten



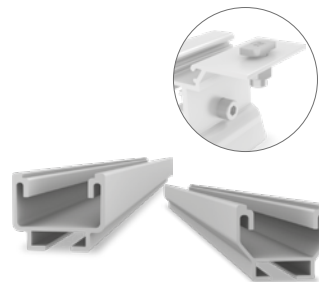
RibClamp KL

- ▶ Tragende Klemme für Montage ohne Schienen
- ▶ Schnelle Befestigung und optionale Portrait-Montage



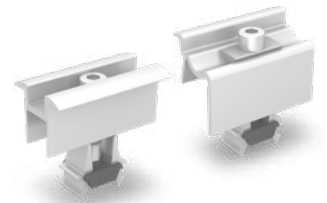
Universelle Modulklemmen

- ▶ MiniClamp MC/EC für Montage ohne Schienen
- ▶ Klemmbereich: 30-50 mm



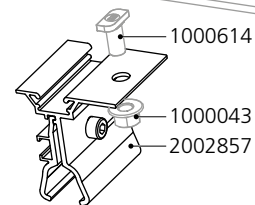
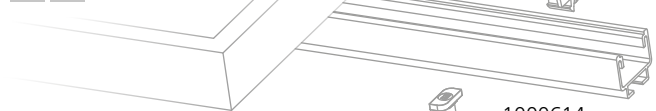
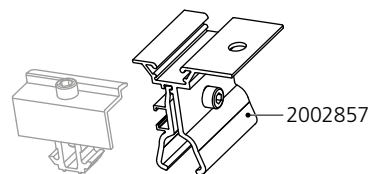
SolidRail für Portrait

- ▶ Einfache Anbindung mit Hammerkopfschrauben
- ▶ Kompatibel zu anderen Dachbefestigungen



Modulklammer Portrait

- ▶ Universalklemmen OneMid und OneEnd
- ▶ Klemmbereich: 32-42 mm
- ▶ Für viele K2 Systeme



RibClamp KL wird vormontiert geliefert

Technische Daten

RibClamp KL System	
Kompatibilität	<ul style="list-style-type: none"> ▶ Klip-Lok Classic 700 ▶ Klip-Lok 406 ▶ Klip-Tite 700
Modulorientierung	Landscape und Portrait
Material	Aluminium (EN AW-6063 T66) und Edelstahl (1.4301) A2-70
Gewicht	146 g
Portrait-Montage mit	SolidRail XS oder UltraLight

