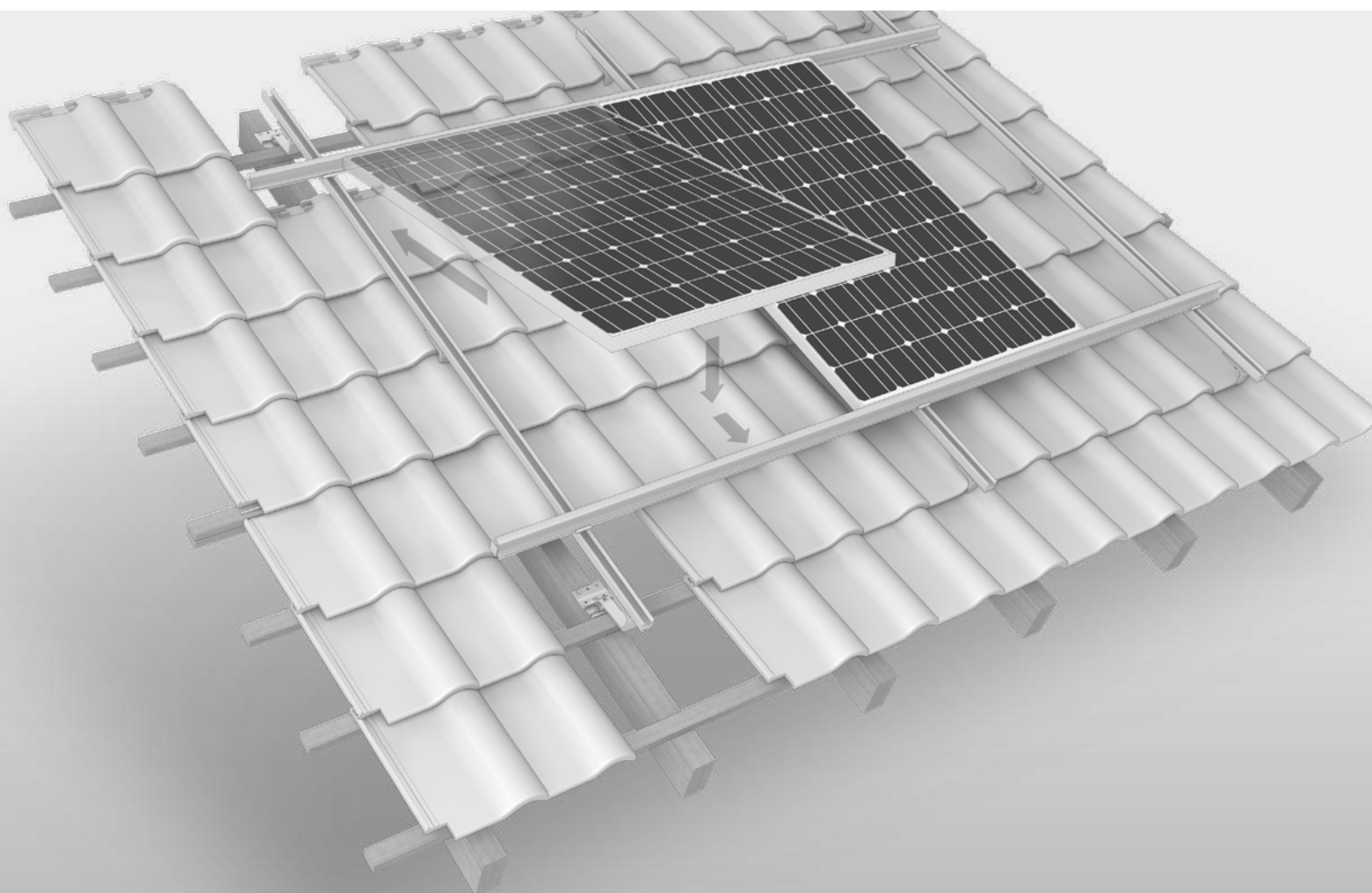




Sistema ad incasso

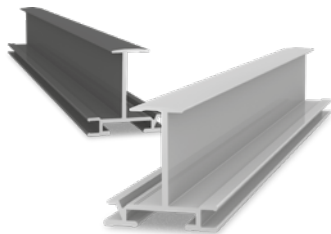


- / Non essendo presenti morsetti, si elimina la necessità di assistenza per la messa a terra
- / Facile da assemblare con pochi componenti e senza l'utilizzo di attrezzi particolari
- / Un design elegante che garantisce una superficie continua e chiusa e ne aumenta la resistenza
- / I profili ad incastro irrobustiscono la cornice



In collaborazione con
solarteam ● ●

Componenti



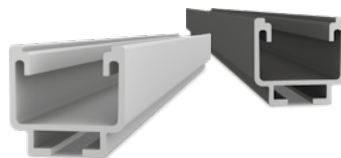
Profili ad incasso

- / Soluzione intelligente per un'installazione efficiente dei moduli
- / Disponibile in nero



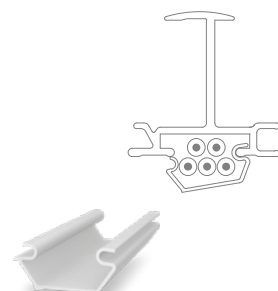
Cross connector

- / Elemento di unione tra il profilo ad incasso e il SolidRail
- / Montaggio semplice



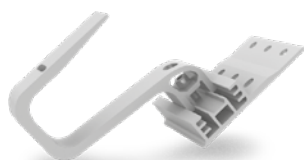
SolidRail

- / Profilo di montaggio robusto
- / Adatto a varie condizioni di carico
- / Per interessi elevati



Portacavi

- / Pratica posa dei cavi al di sotto del profilo ad incasso
- / Fino a 5 cavi



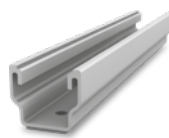
CrossHook 3S+/4S+

- / Regolabile in altezza e lateralmente
- / Idoneo anche per travetti stretti



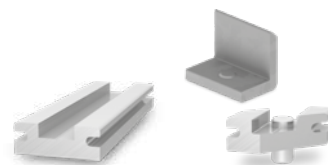
Barra filettata con piastrina

- / Per coperture in fibrocemento ondulato o lamiera con sottostruttura in legno
- / Regolabili in altezza



MultiRail

- / Per lamiera grecata e pannelli sandwich
- / Collegamento al tetto ed elemento di supporto



Accessori

- / Congiuntore per il profilo ad incasso
- / Blocco laterale
- / Terminale orizzontale

Dati tecnici

	Sistema ad incasso
Applicazione	Tetti inclinati in tegole, fibrocemento, lamiera grecata o pannelli sandwich
Tipo di fissaggio	Ganci, barre filettate o MultiRail
Altezza dei moduli [A]	<ul style="list-style-type: none"> • 30 mm • 35 mm
Requisiti	7 mm di spazio tra i profili ad incasso
Orientamento moduli	Verticale o orizzontale
Materiale	<ul style="list-style-type: none"> • Profili e congiuntori: alluminio EN AW-6063 T66 • Accessori: Acciaio inoz [1.4301] A2-70
Lunghezze SolidRail [m]	Alluminio: 4,30 e 5,40 Anodizzato nero: 5,40
Lunghezze profili ad incasso [m] Alluminio / Anodizzato nero	Binario di inserimento 30 5,40 m Binario di inserimento 35 5,40 m

